

# KATALOG 22

PRODUKTKATALOG FÜR  
ZAHNARZTPRAXIS UND DENTALLABOR



**Dreve**

Innovation aus Tradition



seit 1949



## Innovation aus Tradition

In turbulenten Zeiten lernt man, vermeintlich verstaubt wirkende Tugenden erst wieder richtig zu würdigen und wertzuschätzen: Verlässlichkeit, Zusammenhalt, Beharrlichkeit. Diese Werte machen uns als Familienunternehmen seit über 70 Jahren aus.

Seit der Firmengründung als kleines Dentallabor hat sich Dreve zu einem international agierenden, innovativen Hersteller hochwertiger Medizin- und Laborprodukte aus eigener Produktion entwickelt. Wir verknüpfen langjährige Erfahrung mit dem neuesten Stand wissenschaftlicher Forschung und technischem Know-how. Das Ergebnis: Mehr als 80 Patente, Handelsbeziehungen mit über 100 Ländern und Produkte, die sich stets an unseren Kundinnen und Kunden orientieren.

Trotz Social Distancing ist es uns gelungen, enger zusammen zu rücken und gemeinsam für den erfolgreichen Fortbestand der Firma zu arbeiten. Eines der vielen Ergebnisse dieser Zusammenarbeit mit spannenden neuen, innovativen Produkten aus allen Bereichen der Dentalwelt halten Sie gerade in Händen.

Dass wir in dieser weltweit angespannten Lage weiterhin bestehen, in der Krise auch die Chancen erkennen und mit Optimismus in die Zukunft blicken, verdanken wir zu einem Großteil Ihnen – unseren Kundinnen und Kunden. An dieser Stelle danke für Ihre Treue und Ihr Vertrauen im Namen aller Mitarbeitenden und der Familie Dreve.



Herzlichst Ihr

Dr. med. dent. Volker Dreve

## Garantie

Unsere Mitarbeiter verwenden bei der Herstellung unserer Produkte ausgesuchte Materialien, die den höchsten technischen Anforderungen genügen. Sorgfältigste Verarbeitung garantiert neben unserer jahrzehntelangen Erfahrung einen ausgezeichneten Qualitätsstandard. Unsere Produktsysteme – also Geräte, Materialien und Hilfsmittel – sind optimal aufeinander abgestimmt, in unseren Laboratorien werden sie jeden Tag getestet und weiterentwickelt. Aufgrund unserer jahrelangen Erfahrung können wir auf die meisten unserer Materialien eine Mindesthaltbarkeit von zwei Jahren ab Produktionsdatum gewähren.

Wir betreuen Sie selbstverständlich auch nach dem Erwerb eines Produktes. Unsere technische Abteilung gewährleistet bei Ausfall eines unserer Geräte in der Regel einen Reparaturservice innerhalb von zwei Tagen. Sollte sich eine Reparatur dennoch länger hinauszögern, stellen wir Ihnen selbstverständlich ohne große Umstände entsprechende Leihgeräte zur Verfügung.

## Service

Zu unserem Service gehört eine umfassende Palette an zusätzlichen Leistungen. Speziell ausgebildete Zahntechniker stehen Ihnen an unserer Hotline mit Rat und Tat zu allen Fragen rund um unsere Produkte zur Verfügung, hochrangige Experten aus dem In- und Ausland führen im Rahmen von Schulungen und Seminaren in unsere Produktsysteme ein. Praktische Übungen in unseren Schulungsräumen nehmen darüber hinaus einen wichtigen Platz im Fortbildungsprogramm der Dreve Dentamid GmbH ein. Informationen über aktuelle Veranstaltungen erhalten Sie rund um die Uhr im Internet unter [www.dreve.com](http://www.dreve.com).

## Qualität

Die Qualitätsstandards der Dreve Produkte orientieren sich selbstverständlich stets am aktuellen Stand der Wissenschaft und Technik: So ist die Dreve Dentamid GmbH nach DIN EN ISO 9001, DIN EN ISO 13485 und Richtlinie 93/42/EWG, Anhang II zertifiziert. Im Fokus der Dreve Firmengruppe steht dabei insbesondere die Sicherheit für Patienten, Zahntechniker und Zahnärzte durch biokompatible Produkte.

**Dreve Dentamid GmbH**  
**Max-Planck-Straße 31**  
**59423 Unna/Germany**

Telefon +49 2303 8807-40  
 Telefax +49 2303 8807-55  
 E-Mail [dentamid@dreve.de](mailto:dentamid@dreve.de)  
 Internet [www.dentamid.dreve.de](http://www.dentamid.dreve.de)

## Legende

Es ist Ihnen bestimmt schon einmal selbst aufgefallen: Wir erfassen Inhalte von Bildern viel schneller als in Texten. 60 Mal schneller, um genau zu sein. Deshalb finden Sie in diesem Katalog viele neue Icons, so dass Sie unsere Zahlen, Daten und Fakten schnell im Kopf behalten.

Härte, Druckhärte, Druckfestigkeit	Konsistenz	Farbe
Viskosität	Filmdicke	Mischzeit
Verarbeitungszeit	Mundverweildauer	Entformbarkeit
Ende der Aushärtung	Rückstellung nach Verformung	Verformung unter Druck
Schrumpf	Reißfestigkeit	Weiterreißfestigkeit
Elastizitätsmodul	Biegefestigkeit	Zug-, Bruch-, Biegedehnung
Spannungsversorgung, Betriebsspannung Ladegerät	Leistungsaufnahme	Polymerisationspeak
Druck, Vakuum	Temperaturbereich	Füllmenge
Abmessungen (H x B x T mm)	Gewicht	
Verwendbare Folie	Topf-, Kammerinnenmaße (H x B x T mm)	Zeitprogramme, Zeittakt

**NEU:** Unsere Experten geben Anwendungstipps





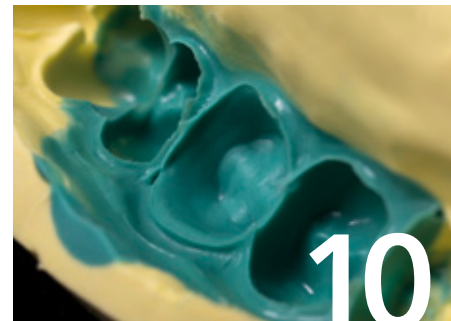
# Innovative Produkte aus Tradition

## Immer bestens in Form

### Abformsilikone

Silikonprodukte gehören zu unseren Kernkompetenzen. Innovativ und ökonomisch zugleich: Diesen Anspruch stellen wir an uns und unsere Produkte gleichermaßen. Wir erfüllen ihn mit hochwertigen Rohstoffen, qualifizierten Mitarbeitern und zertifizierten Fertigungsprozessen.

Vom transparenten Abformsilikon bis zum scanbaren Bissregistrator – unsere strengen Qualitätsstandards garantieren die gleichbleibend hohe Qualität, die für Ihre tägliche Arbeit unerlässlich ist.



## Als Lückenfüller fast zu schade

### Provisorische C&B Materialien

Fixtemp C&B Materialien bieten hervorragende technische Werte und überzeugen durch eine nicht pulpenschädigende Abbinde-temperatur. Sie sind sauber applizierbar, sehr passgenau und erreichen nach nur 90 Sekunden die weich-elastische Phase.

Neben einer Erweiterung der Farbskala ist mit Fixtemp 10:1 nun ein Komposit verfügbar, das dank verbesserter physikalischer Eigenschaften die Anfertigung von provisorischen Kronen und Brücken sowie In- und Onlays vereinfacht und dabei die höchste Passgenauigkeit gewährleistet.



## Dreve setzt Maßstäbe

### 3D Druck

Führend in Detailpräzision bei 3D Druck Kunststoffherstellung: Mit der FotoDent®-Produktwelt profitieren Sie von unserer langjährigen Kompetenz mit vielen Innovationen im medizintechnischen 3D-Druck. Perfekt aufeinander abgestimmte Systeme erfüllen Ihre Anforderungen bei CAD/CAM-Anwendungen: So erzielen Sie bessere Ergebnisse, die präziser sind und länger halten.

Und wenn Sie doch lieber drucken lassen: Print@Dreve ist Ihr komfortables Bestellportal, das Dentalmodelle in höchster Detailpräzision unkompliziert per Knopfdruck direkt ins Labor liefert.



## Wegweisend seit Jahrzehnten

### Tiefziehtechnik

Wir waren es, die die Zahntechnik mit der Einführung der Tiefziehtechnik ein Stück weit revolutioniert haben. Nach wie vor überzeugt von diesem Verfahren, arbeiten wir weiter daran, die Tiefziehtechnik mit High-End-Geräten und auf die Anwendung spezialisierten Folien stetig zu verbessern.

Überzeugen Sie sich von den vielfältigen Einsatzmöglichkeiten – vom individuellen Sportmundschutz bis zum Aligner.



## Alleine stark, gemeinsam stärker

### Kunststoffgießtechnik

Funktional, ästhetisch, passgenau: Wir bieten Komplettsysteme für die Kunststoff-Gießtechnik – von der Prothese bis zur individuellen Oberflächencharakterisierung. Im Unterschied zum Heißpolymerisat weisen Prothesen aus Castdon Kunststoff einen deutlich geringeren Schrumpf auf. Zudem ist die Verarbeitung einfacher, schneller und sauberer.

Und falls Sie noch unsicher in der Anwendung sind: Regelmäßig bieten wir Workshops zum Thema, gehalten von erfahrenen Experten, an.



## Es werde Licht

### Lichtpolymerisation

Lichthärtende Materialien gehören im Dentallabor zu den häufigsten Helfern im Laboralltag. Ohne sie und die passenden Geräte können viele elementare Arbeitsschritte nicht adäquat durchgeführt werden. Grund genug für uns, stetig an Innovationen im Bereich Lichtpolymerisation zu forschen. Der Austausch von Lichtrohren durch LEDs in unseren Geräten ist leuchtendes Beispiel für vereinfachte, ökonomischere Arbeitsprozesse.



## Läuft bei uns

### Laborsilikone

Seit der Firmengründung sind Laborsilikone fester Bestandteil unseres Produktportfolios. So haben wir uns im Laufe der Jahre zum Spezialisten für dentale Silikone entwickelt. Wir sind stolz auf unsere Produktdiversifizierung mit hoher Angebotsbreite für den Arbeitsalltag im zahntechnischen Labor – vom Dublier- bis zum Positionersilikon. Dank kontinuierlicher Qualitätsprüfungen und hochwertiger Rohstoffe sorgen wir für Sicherheit im Laboralltag – für jede Anforderung mit dem passenden Silikon.



## Der letzte Schliff

### Produkte und Zubehör

Klein, aber oho: Häufig sind es winzige Details, die über die Güte einer Arbeit entscheiden. Deswegen widmen wir uns auch den kleinen Dingen mit größtmöglicher Sorgfalt und Engagement – vom Modellstumpfmateriale bis zur Mischkanüle. Auch an unser Zubehör stellen wir höchste Qualitätsanforderungen mit dem Leitgedanken „Alles aus einer Hand“. Immer mit dem Ziel, dem Anwender ein hochwertiges Endprodukt zur Verfügung zu stellen.



# Dynax® Silikone

## Abformen mit System.

Unsere Abformsilikone Dynax® sind beides: präzise und benutzerfreundlich. Hydrophilie sorgt für hohe Präzision der Abformung. Unser innovativer Snap-Effekt garantiert die bessere Benutzerfreundlichkeit für Anwender und Patient: Lange Verarbeitungszeiten bei kurzer Mundverweildauer. Der gesamte Abformprozess gelingt so in unter 3 Minuten.

- + Snap-Effekt
- + Optimierte Hydrophilie
- + Scanbare Oberfläche
- + Verbesserte Mechanik



Visuelle Kontrolle der Implantatabformung mit Dynax® clear

## Abformung Abformsilikone



Abformung

### Dynax® putty

Additionsvernetzendes Putty-Abformsilikon. Klebefrei und besonders leicht knetbar. Geeignet für Sandwich-, Korrektur-, Doppelmisch- und Funktionsrandabformung, kombinierbar mit Dynax® light.

2 x 450 ml Dosen mit Dosierlöffel	D6101
380 ml Großkartusche, 5 Mischkanülen, 1 Bajonettring	D6150



### Dynax® heavy body

Standfestes, additionsvernetzendes „tray-type“-Silikon. Druckaufbauende Konsistenz mit thixotropen Eigenschaften. Speziell geeignet für die Sandwich-, Korrektur- und Doppelmischtechnik, kombinierbar mit Dynax® light.

2 x 50 ml Doppelkartuschen, 6 Mischkanülen	D6112
8 x 50 ml Doppelkartuschen	D6113
380 ml Großkartusche, 5 Mischkanülen, 1 Bajonettring	D6140



### Dynax® light

Leichtfließendes, additionsvernetzendes Korrektursilikon. Thixotropes, dünnfließendes Korrekturmaterial (light body) mit hoher Detailpräzision. Geeignet für die Korrekturtechnik, kombinierbar mit Dynax® clear, putty, heavy body und mono.

**Bitte beachten Sie:** Die Dynax® Reihe ist perfekt aufeinander abgestimmt! Für beste Feinzeichnungsergebnisse empfehlen wir, Dynax® light nur mit den hydrophilen Basismaterialien Dynax® putty und Dynax® heavy body zu verwenden.

2 x 50 ml Doppelkartuschen, 12 Mischkanülen	D6103
8 x 50 ml Doppelkartuschen	D6104

### Dynax® mono

Additionsvernetzendes Monophasen-Abformsilikon. Thixotrop und standfest. Geeignet für die Einphasenmethode, kombinierbar mit Dynax® light.

2 x 50 ml Doppelkartuschen, 6 Mischkanülen	D6106
8 x 50 ml Doppelkartuschen	D6107
380 ml Großkartusche, 5 Mischkanülen, 1 Bajonettring	D6120



### Dynax® clear

Transparentes, additionsvernetzendes Monophasen-Abformsilikon. Sehr gutes Anfließverhalten, perfekte Kontrolle während der Abformung. Speziell geeignet für die Implantat-Abformung, kombinierbar mit opakem Feinzeichner Dynax® light.

2 x 50 ml Doppelkartuschen, 6 Mischkanülen	D6121
8 x 50 ml Doppelkartuschen	D6122



Dynax® putty	1:30 Min.	1:30 Min.	60 Shore A	knetbar – Typ 0	sonnengelb
Dynax® heavy body	1:30 Min.	1:30 Min.	70 Shore A	hoch – Typ 1	himmelblau
Dynax® light	1:30 Min.	1:30 Min.	46 Shore A	niedrig – Typ 3	smaragdgrün
Dynax® mono	1:30 Min.	1:30 Min.	58 Shore A	mittel – Typ 2	lavendelviolet
Dynax® clear	1:30 Min.	2:00 Min.	60 Shore A	mittel – Typ 2	transparent



## Abformung Abformsilikone

**NEU!**

### Zerosil® soft mit Farbindikator

DIE Alternative zu Alginaten. Jetzt neu mit chemischem Farbindikator, der visuell den Abbindeprozess anhand des Farbverlaufs 1:1 widerspiegelt. So wird die finale Farbe erst erreicht, wenn die Aushärtephase wirklich beendet ist. Zusätzlich wurden Verarbeitungszeit und Mundverweildauer um 25 % verkürzt.

380 ml Großkartusche	D5118
----------------------	-------

### Zerosil® soft

Mehrfach ausgießbares, additionsvernetzendes Abformsilikon. Hochwertige, günstige Alternative zu Alginatabformungen. Kompatibel mit allen Gipsen, desinfizierbar. Unbegrenzt lagerfähige Abformungen, speziell geeignet für die Situationsabformung.

2 x 500 ml Tuben	D48411
2 x 875 ml Tuben	D4841



## Ihr Silikon für jede Technik

	Dynax® clear	Dynax® heavy body	Dynax® light	Dynax® mono	Dynax® putty	Zerosil® soft
<b>Indikation</b>						
<b>Kronen- und Brückenabformung</b>						
Doppelmischtechnik	•	•	•	•	•	
Korrektur	•	•	•	•	•	
Sandwich	•	•	•	•	•	
Monophase	•	•	•	•	•	
<b>Inlay- und Onlayabformung</b>						
Doppelmischtechnik	•	•	•	•	•	
Korrektur	•	•	•	•	•	
Sandwich	•	•	•	•	•	
Monophase	•	•	•	•	•	
<b>Implantatabformung</b>						
Korrektur	•	•		•		
Monophase	•	•		•		
<b>Funktionsabformung</b>						
Funktion				•		
<b>Fixationsabformung</b>						
Monophase		•		•		
<b>Unterfütterungsabformung</b>						
Monophase			•	•		
<b>Druckstellenermittlung</b>						
Monophase			•	•		
<b>Provisorienherstellung</b>						
Monophase				•	•	
Situation				•	•	
<b>Situationsabformung</b>						
Monophase					•	
Situation					•	
<b>Gegenkieferabformung</b>						
Monophase						•



Abformung mit Zerosil® soft mit Farbindikator

**Nicht vergessen!**

Silikone brauchen über 30 Minuten, um die optimalen Eigenschaften zu entfalten. Denken Sie deshalb daran, die Silikonabformung nicht sofort nach der Mundentnahme auszugießen.

## Abformung Bisregistrater

### StoneBite®

Additionsvernetzendes Silikon mit extrem hoher Endhärte von 48 Shore D. Absolut präzise und verlässlich. Speziell geeignet für Bisregistrierungen und Registrierschlüssel bei intraoraler Stützstiftregistrierung.

2 x 50 ml Doppelkartuschen, 12 Mischkanülen, 12 Applikationstips	D504872
4 x 50 ml Doppelkartuschen	D504873

### StoneBite® scan

Scanbares Bisregistriermaterial auf A-Silikonbasis. Hohe Endhärte, thixotrop und standfest. Sehr gut schneid- und fräsbearbeitbar. Speziell entwickelt für die Anwendung im CAD/CAM-Bereich.

2 x 50 ml Doppelkartuschen, 12 Mischkanülen, 12 Applikationstips	D504870
--	---------

### Regofix transparent

Transparentes, nicht röntgenopakes Bisregistratsilikon. Frei von Füllstoffen, sehr gut schneidbar, hohe Endhärte, spontanes Rückstellvermögen. Geeignet als Matrizenmaterial für lichterhärtende Front- und Seitenzahnkomposite und zur geführten Bisregistrierung.

2 x 50 ml Doppelkartuschen, 12 Mischkanülen	D504876
8 x 50 ml Doppelkartuschen	D504877

### Regofix opak

Sehr gut schneid- und fräsbares Bisregistriermaterial. Schnell, hart, präzise. Geeignet für alle Arten von Bisregistrierungen und die Verschlüsselung bei intraoraler Stützstiftregistrierung.

2 x 50 ml Doppelkartuschen, 12 Mischkanülen	D504874
8 x 50 ml Doppelkartuschen	D504875

**Wussten Sie?**

Shore D ist die Maßeinheit für ein Messverfahren über die Härte nichtflexibler Materialien, die höher als 90 Shore A liegt.



StoneBite®: Exakte Darstellung, präzise Weiterverarbeitung, langzeitstabil



Zerosil® soft mit Farbindikator	1:00 Min.	2:00 Min.	40 Shore A	mittel – Typ 2	pflaume zu orange
Zerosil® soft	1:30 Min.	1:30 Min.	40 Shore A	mittel – Typ 2	orange
StoneBite®	0:30 Min.	1:20 Min.	48 Shore D	mittel – Typ 2	orange
StoneBite® scan	0:30 Min.	1:20 Min.	32 Shore D	mittel – Typ 2	grau
Regofix transparent	0:30 Min.	1:30 Min.	70 Shore A	mittel – Typ 2	transparent
Regofix opak	0:30 Min.	1:30 Min.	90 Shore A	hoch – Typ 1	blau

## Abformung Zubehör

### Mischkanülen

Dosierung 1:1  
Innen-Ø 4,2 mm  
Farbe mintgrün



Dynax® light

40 Stück	D4970X7
100 Stück	D49701X7

Dosierung 1:1  
Innen-Ø 6,5 mm  
Farbe grün



Dynax® clear, Dynax® heavy body  
Dynax® mono, Regofix

40 Stück	D4970X2
100 Stück	D49701X2

Dosierung 1:1  
Innen-Ø 5,4 mm  
Farbe pink



StoneBite®, StoneBite® scan

40 Stück	D4970X1
100 Stück	D49701X1

Dosierung 5:1  
Innen-Ø 6,0 mm  
Farbe gelb



Zerosil® soft, Dynax® putty  
Dynax® heavy body, Dynax® mono

15 Stück	D4982
50 Stück	D4981

Dosierung 1:1  
Innen-Ø 4,2 mm  
Farbe gelb



Dynax® light

40 Stück	D4970X5
100 Stück	D49701X5

### Applikationstips

Aufsätze für Mischkanülen zur intraoralen Applikation. Abgeflachte Form für Bisregistrarmaterialien.

transparent (z. B. für StoneBite®)



40 Stück, transparent	D49603
-----------------------	--------

### Ansatzspitzen

Aufsätze für Mischkanülen zur intraoralen Applikation.

transparent (z. B. für Dynax® clear)  
gelb (z. B. für Dynax® light)



40 Stück, transparent	D49602
40 Stück, gelb	D49604

### Bajonettring

Aufsatz für die Verwendung der 380 ml Großkartusche.

Bajonettring, gelb	D4980
--------------------	-------



### DS 50 Injector 1:1

Zur Applikation von dentalen Laborsilikon aus 5 50 Doppelkartuschen.

Mischverhältnis 1:1

DS 50 Injector 1:1	D5007
--------------------	-------



## Provisorische C&B Materialien & Zubehör

### Fixtemp C&B 4:1

Automatisch anmischbares Komposit im Mischungsverhältnis 4:1 zur Anfertigung von provisorischen Kronen und Brücken sowie In- und Onlays. Hohe Bruchfestigkeit, dabei keine pulpsenschädliche Temperaturentwicklung bei der intraoralen Abbindung. Schnelle und sichere Applikation durch Sicherheitskartuschensystem.

### Fixtemp C&B 10:1

Automatisch anmischbares Komposit im Mischungsverhältnis 10:1 zur Anfertigung von provisorischen Kronen und Brücken sowie In- und Onlays. Höchste Passgenauigkeit bei geringster Abrasion. Verbesserte physikalische Eigenschaften für vereinfachte Beschleif- und Polierbarkeit.

Farbe	Fixtemp C&B 4:1		Fixtemp C&B 10:1	
	50 ml DK + 10 MK	5 x 50 ml DK + 50 MK	50 ml DK + 10 MK	5 x 50 ml DK + 50 MK
A1	D50391		D60391	
A2	D50392	D503925	D60392	D603925
A3	D50393	D503935	D60393	D603935
A3,5	D50394		D60394	
B1	D50395		D60395	
Bleach X	D50396		D60396	
D2			D60399	



Verpassen Sie nie den Zeitpunkt, Fixtemp C&B in der flexiblen Phase aus dem Patientenmund zu entnehmen. Jeder Kunststoff schrumpft!



Optisch überzeugende Ergebnisse mit Fixtemp C&B

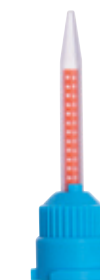
Fixtemp C&B 4:1	0:45 Min.	~ 2:00–3:00 Min.	~ 6:00 Min.	≥ 200 MPa	≥ 60 MPa	–
Fixtemp C&B 10:1	0:45 Min.	~ 2:00–3:00 Min.	~ 6:00 Min.	≥ 300 MPa	≥ 80 MPa	–

### Mischkanülen

Dosierung 4:1/10:1  
Innen-Ø 3,2 mm  
Farbe hellblau

Fixtemp C&B 4:1  
Fixtemp C&B 10:1

40 Stück	D4970X4
100 Stück	D49701X4



### DS 50 Injector 4:1/10:1

Zur Applikation von dentalen provisorischen C&B Materialien aus 5 50 Doppelkartuschen.

Mischverhältnis 4:1/10:1

DS 50 Injector 4:1/10:1	D5008
-------------------------	-------



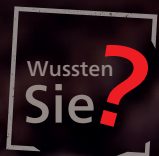


# FotoDent® biobased model

## Unser erster grüner 3D Druck Kunststoff

Nachhaltigkeit, Klima, Umwelt, sind so aktuelle Themen wie eh und je und werden es auch bleiben. Wir tragen dieser Entwicklung Rechnung und können der Dentalwelt nun mit dem neuesten Mitglied der FotoDent®-Familie das erste, beeindruckende Ergebnis präsentieren:

FotoDent® biobased model ist ein lichthärtender Kunststoff, der zu 50 Prozent aus nachwachsenden Rohstoffen besteht. Der ökologische Vorteil biobasierter Rohstoffe gegenüber erdölbasierten besteht in einem geringeren Einfluss auf das Klima bei der Herstellung des Kunststoffs: Wenn der Kohlenstoff aus Biomasse gebunden wird, wird er nicht zu Kohlendioxid. Hier wird also durch Pflanzen Kohlendioxid in einen wertvollen Rohstoff umgewandelt. Das kehrt den Trend um, dass die Menschheit zunehmend mehr Kohlenstoff als Kohlendioxid in die Atmosphäre emittiert.



Bei den nachwachsenden Rohstoffen handelt es sich um Anteile von Weizen und Mais, die nicht für die Lebensmittelproduktion genutzt werden. Die Herstellung dieser pflanzlichen Bestandteile steht also nicht in Konkurrenz zur Lebensmittelproduktion. Sie sind zudem gentechnisch unverändert.

- ⊕ Geringere Belastung der Atmosphäre
- ⊕ Frei von krebserregenden Stoffen
- ⊕ Kürzere Reinigungszeiten



## FotoDent® Produktwelt

NEU!

### Generative Produktion aus einer Hand.

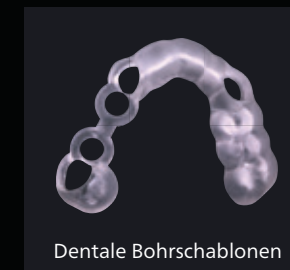
Seit Jahrzehnten stehen die digitalen Dentalprodukte der Dreve Dentamid GmbH für Kompetenz und Innovation im medizintechnischen 3D Druck. Wie auch im übrigen Produktportfolio steht der Systemgedanke über allem: Kunststoffe und Nachhärtegerät sind aus einer Hand und exakt aufeinander abgestimmt. So wird der spezifizierte Laborprozess gewährleistet.

Ob Labor, Prothetik oder KFO: das Werk verlassen nur Produkte, die den hohen Qualitätsanforderungen an Dentalapplikationen und Medizinprodukte während der gesamten Produktionskette genügen. Das macht die Fertigungsergebnisse aus der FotoDent®-Produktwelt zum Erfolgsrezept jedes zukunftsorientierten Dentalunternehmens.

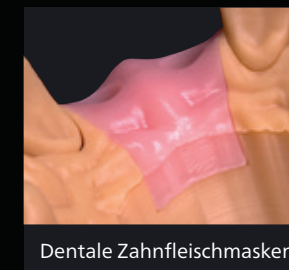


Biobasierte Dentalmodelle

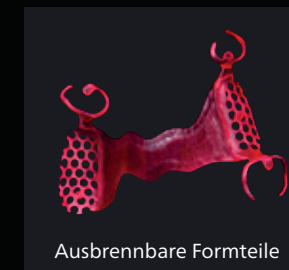
3D Druck



Dentale Bohrschablonen



Dentale Zahnfleischmasken



Ausbrennbare Formteile



KFO Übertragungsschienen



Dentale Setupmodelle



Dentale Prothesenbasen



Dentale Arbeitsmodelle



Dentale Abformlöffel



Nicht vergessen!

Flasche gut schütteln, bevor Sie den Kunststoff in die Wanne einfüllen.



## 3D Druck FotoDent® Kunststoffe

### FotoDent® denture

385 nm

Lichthärtender Kunststoff für die Produktion dentaler Prothesenbasen. Die Nutzung des Harzes ermöglicht akkurate Ergebnisse bei größtmöglicher Dimensionsstabilität. FotoDent® denture ist frei von MMA und farbstabil.

rosa-transparent, 1,0 kg Flasche	D35500
rosa-opak, 1,0 kg Flasche	D35501

**NEU!**



### FotoDent® IBT

385 nm

Lichthärtender Kunststoff zur Herstellung von transparenten, kieferorthopädischen Übertragungsschienen. Überprüfung der korrekten Bracketpositionen jederzeit möglich – vor und nach dem Verkleben. Optimale Flexibilität für einfaches Entfernen. Verwendbar mit allen gängigen Bracketsystemen.

1,0 kg Flasche	D35120
----------------	--------



### FotoDent® guide

385 / 405 nm

Lichthärtender Kunststoff zur Fertigung dentaler Bohrschablonen. Aus FotoDent® guide gefertigte Schablonen sind formstabil und biokompatibel.

385 nm, farblos-transparent, 1,0 kg Flasche	D35650
405 nm, blau-transparent, 1,0 kg Flasche	D35600



### FotoDent® tray

385 / 405 nm

Biokompatibler, lichthärtender Kunststoff zur Fabrikation dentaler, individueller Abformlöffel. Hohe Reaktivität bei geringer Viskosität. Die fertigen Abformlöffel weisen eine homogene Oberfläche auf, was die manuelle Nacharbeit deutlich reduziert.

1,0 kg Flasche	D35300
----------------	--------

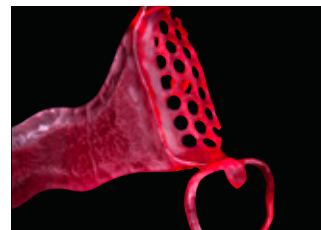


### FotoDent® cast

385 / 405 nm

Lichthärtender Kunststoff zur Produktion ausbrennbarer Formteile für die dentale Gießtechnik. Das Material ist hochkompatibel: Mit allen handelsüblichen Einbettmassen kann es verwendet werden.

1,0 kg Flasche	D35100
----------------	--------



### FotoDent® setup

385 / 405 nm

Lichthärtender Kunststoff zur Herstellung von kieferorthopädischen Setup-Modellen. Das Material zeichnet sich durch eine hohe Baugeschwindigkeit aus und ist auch zum Tiefziehen bestens geeignet.

1,0 kg Flasche	D35900
----------------	--------



## 3D Druck FotoDent® Kunststoffe

### FotoDent® biobased model

385 nm

Lichthärtender Modellkunststoff, der zu 50 Prozent aus nachwachsenden Rohstoffen besteht. Die Materialeigenschaften sind natürlich optimal auf die Modellproduktion (auch im Alignerworkflow) abgestimmt. FotoDent® biobased model lässt sich mit FotoClean reinigen.

1,0 kg Flasche	D35450
----------------	--------

**NEU!**



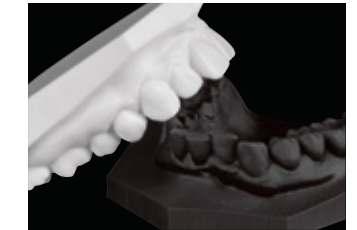
### FotoDent® model2\*

385 nm

Speziell entwickelt für neue Druckergenerationen bei 385 nm: Lichthärtender Kunststoff zur Herstellung von dentalen Arbeitsmodellen für KFO und Prothetik. Schnellerer Druckprozess durch höhere Leistung mit gewohnter Detailpräzision.

beige-opak, 1,0 kg Flasche	D354002
schwarz, 1,0 kg Flasche	D354003
weiß, 1,0 kg Flasche	D354004

**NEU!**



### FotoDent® gingiva

385 nm

Lichthärtender Kunststoff zur Fertigung dentaler Zahnfleischmasken. Dauerhaft weichbleibend und flexibel. Perfekt kombinierbar mit den Arbeitsmodellen aus FotoDent® biobased model und model2-Harzen.

1,0 kg Flasche	D35850
----------------	--------



FotoDent® denture	> 2.000 MPa	> 80 MPa	–	rosa-transparent, rosa-opak	0,4–0,6 Pa s
FotoDent® IBT	–	–	≥ 45 %	farblos-transparent	0,7 ± 0,2 Pa s
FotoDent® guide 385 nm	≥ 1.900 MPa	≥ 90 MPa	≥ 9 %	farblos-transparent	0,7 ± 0,2 Pa s
FotoDent® guide 405 nm	≥ 1.700 MPa	≥ 75 MPa	≥ 10–15 %	blau-transparent	0,65–1,05 Pa s
FotoDent® tray	≥ 2.000 MPa	≥ 75 MPa	> 5 %	grün	~ 1 Pa s
FotoDent® cast	≥ 2.000 MPa	≥ 100 MPa	7,5–11 %	rot-transparent	< 0,3 Pa s
FotoDent® setup	≥ 2.000 MPa	≥ 95 MPa	≥ 5 %	maisgelb	1,0–1,5 Pa s
FotoDent® biobased model	≥ 2.200 MPa	≥ 95 MPa	≥ 5 %	beige-opak	~ 0,6 Pa s
FotoDent® model2	≥ 1.900 MPa	≥ 85 MPa	≥ 8 %	beige-opak	1,0 ± 0,2 Pa s
FotoDent® model2	≥ 2.000 MPa	≥ 100 MPa	≥ 10 %	schwarz	0,75 Pa s
FotoDent® model2	≥ 1.950 MPa	≥ 85 MPa	≥ 8,5 %	weiß	0,7 ± 0,2 Pa s
FotoDent® gingiva	–	–	> 40 %	pink	~ 2 Pa s

\*Bitte beachten Sie: Je nach ausgewählter Farbe können sich die Druckzeiten der Modelle unterscheiden.

## 3D Druck Reinigung

### Bandelin RK 100 H

Hochwertiges, robustes Ultraschallreinigungsgerät mit Edelstahlwanne. Das kompakte und leicht zu bedienende Gerät verfügt über eine Schaltuhr zwischen 1 und 15 Minuten oder läuft im Dauerbetrieb. Heizfunktion für den Temperaturbereich zwischen 30 und 80 °C.

**NEU!**



Innenmaße:  
H 100 mm  
B 240 mm  
T 140 mm

Bandelin RK 100 H 82100

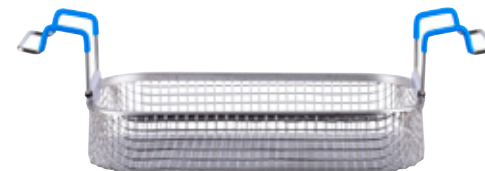


- ⊕ **Ultraschalleistung: 320 W**
- ⊕ **Stufenlos einstellbare Temperatur**
- ⊕ **Empfohlen für den Einsatz mit FotoClean**

### Einhängekorb aus Edelstahl

Abmessungen: H 52 x B 175 x T 70 mm.

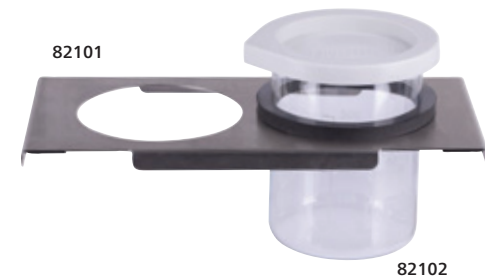
1 Stück 82103



### Lochdeckel aus Edelstahl

Geeignet für 2 Bechergläser.

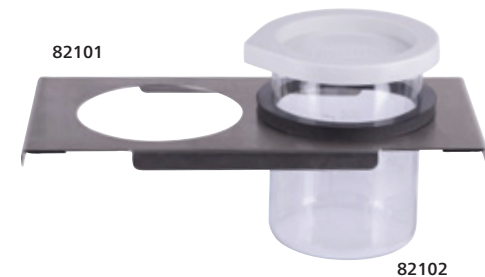
1 Stück 82101



### Becherglas

600 ml, Ø 85 mm.

1 Stück 82102



<b>Bandelin RK 100 H</b>	230 V / 50 Hz	2,0 l

## 3D Druck Reinigung & Nachhärtegerät

### FotoClean

FotoClean ist eine gebrauchsfertige, wasserbasierte Reinigungsmischung für den Einsatz im beheizten Ultraschallreinigungsgerät Bandelin zur Reinigung von additiv gefertigten Bauteilen.

2 x 1 l Flasche	50000
5 l Kanister	50001



Innenmaße  
Polymerisationskammer:  
H 65 mm  
B 150 mm  
T 150 mm



### PCU LED N<sub>2</sub>

Laborgerät auf LED-Basis zur Aushärtung von 3D gedruckten Teilen. Sicherstellung von Mechanik und Biokompatibilität durch effektive Tiefenhardtung. Zwei verschiedene Härteumgebungen je nach Anwendungsbereich auswählbar. Die Stickstoffumgebung der PCU LED N<sub>2</sub> sorgt für ausgehärtete Bauteile ohne Inhibitionschicht – bei Labor- und Medizinprodukten.

PCU LED N<sub>2</sub> 4317

- ⊕ **Offenes System mit 10 frei programmierbaren Speicherplätzen**
- ⊕ **Einfaches Bedienkonzept mit elektronischer Steuerung**
- ⊕ **Logging und Monitoring der Prozessparameter**
- ⊕ **Verschiedene Aushärteumgebungen**

<b>PCU LED N<sub>2</sub></b>	100–240 V / 50–60 Hz, 0,7 A	9,3 kg	110x389x276 mm	rot

3D Druck

# Tiefziehtechnik von Dreve

## Wegweisend seit Jahrzehnten.

Wir waren es, die die Zahntechnik mit der Einführung der Tiefziehtechnik ein Stück weit revolutioniert haben. Nach wie vor überzeugt von diesem Verfahren, arbeiten wir weiter daran, die Tiefziehtechnik mit High-End-Geräten und auf die Anwendung spezialisierten Folien stetig zu verbessern.

Überzeugen Sie sich von den vielfältigen Einsatzmöglichkeiten – vom individuellen Sportmundschutz bis zum Aligner.



Unser erster Mundschutz mit 3D-gedruckter Einlage für beste Schutzwirkung und Passgenauigkeit.  
Empfohlen von Boxweltmeisterin Christina Hammer.

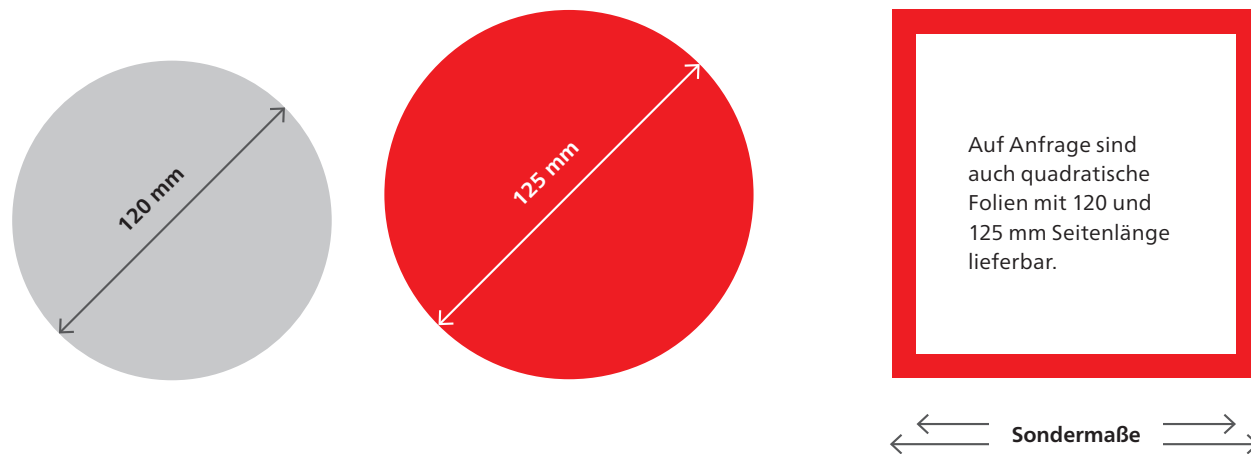
## Tiefziehfolien

Alle Dreve Tiefziehfolien sind standardmäßig rund. Die im Katalog aufgeführten Artikelnummern beziehen sich auf **runde Folien mit 120 mm Durchmesser**.

Sie benötigen runde Folien mit 125 mm Durchmesser?

Einfach hinter die Artikelnummer ein „S“ anfügen.

Beispiel: D420001 (Biolon 120 mm) / D420001S (Biolon 125 mm).



**Nicht vergessen!**  
Achten Sie auf den empfohlenen Foliendurchmesser Ihres Tiefziehgeräts!

**Der Profi Tipp**  
Wärmen Sie Ihr Gerät immer für mindestens 1 Minute ohne Folie vor.

Anwendung	Produkt	Stärke				
		0,5 mm	0,625 mm	0,75 mm		
Aligner	Biolon	0,5 mm	0,625 mm	0,75 mm		
	Drufoplast	2 mm				
Basisplatten	Drufoplast mit angespritztem Löffelgriff	3 mm				
Bleaching	BioBleach® hard	0,5 mm				
	BioBleach® soft	1 mm				
	Drufosoft®	1 mm	1,5 mm			
Gusskäppchen	Drufolen H	0,6 mm				
	Drufolen W	0,45 mm	0,65 mm	0,8 mm		
Individuelle Löffel	Drufoplast mit angespritztem Löffelgriff	3 mm				
KFO Geräte	Biolon	2 mm	3 mm			
Mundschutz	Biolon	2 mm				
	Drufosoft® transparent	2 mm	3 mm	4 mm		
	Drufosoft® colour	3 mm				
Platzhalter	Drufolen W	0,65 mm	0,8 mm			
Positioner/Retainer	Biolon	0,75 mm				
	Drufosoft® transparent	1,5 mm	2 mm	3 mm	4 mm	5 mm
	Drufosoft® colour	3 mm	4 mm			
	Drufosoft® pro	3 mm				
Provisorienherstellung	Biolon	0,5 mm	0,75 mm			
	Drufolen H	0,6 mm	0,8 mm			
Röntgenschablonen	Biolon	1 mm	1,5 mm	2 mm		
	Drufoplast mit angespritztem Löffelgriff	3 mm				
Schientherapie	Biolon	0,75 mm	1 mm	1,5 mm	2 mm	3 mm
	Drufosoft® pro	3 mm				
	Kombiplast	2 mm	3 mm	4 mm		



## Tiefziehtechnik Folien

### BioBleach® hard

Speziell für Bleaching und als Medikamententräger entwickelte Tiefziehfolie aus Polyethylen. Leicht elastisch, damit auch bei leicht unter sich gehenden Bereichen sehr gut einsetzbar. Lieferung inklusive Isolierfolie für hohe, klare Transparenz.

mm	Stück	Artikelnr.
0,5	25	D420015

### BioBleach® soft

Transparente Tiefziehfolie aus Ethylen-Vinyl-Copolymerisat mit einer Härte von 95 Shore A. Zur Anfertigung von weichen, über den Gingivalsaum hinausreichenden Bleaching- und Medikamententrägern.

mm	Stück	Artikelnr.
1	20	D4300

### Biolon

Die Tiefziehfolie aus Polyethylenterephthalat wird zwecks hoher Transparenz mit einer Isolierfolie ausgeliefert. Da sie zäh-elastisch ist und mit Acrylat aufgebaut werden kann, eignet sie sich besonders für Aligner, Aufbiss- und Okklusionsschienen, sowie für KFO-Geräte.

mm	Stück	Artikelnr.
0,5	25	D420001
	50	D420002
0,625	20	D420019
	40	D420020
0,75	20	D420003
	40	D420004
1	25	D420005
	50	D420006
1,5	30	D420007
	60	D420008
2	20	D420009
	60	D420010
3	10	D420011
	50	D420012

Bleaching-/Medikamentenschiene mit BioBleach® hard. Cenit L dient als Platzhalter



Bleaching-/Medikamentenschiene mit BioBleach® soft. Drufofen W dient als Platzhalter



Aligner mit Biolon



## Tiefziehtechnik Folien

**NEU!**

### Biolon für Vacformat V9 2.0

Zäh-elastischer Hartkunststoff aus PETG (Polyethylenterephthalatglycol). Bis zu 9 Aligner-Rohlinge pro Folie sind in einem Tiefziehvorgang herstellbar. Auslieferung mit Isolierfolie für hohe Transparenz der finalen Aligner.

mm	Ø mm	Farbe	Stück	Artikelnr.
0,5	354 mm	farblos-transparent	50	D420021
0,625				D420022
0,75				D420023
1,0				D420024



9 tiefgezogene Rohlinge in einem Tiefziehprozess: Biolon für Vacformat V9 2.0

### Drufofen H

Tiefziehfolie aus Polypropylen. Durch hart-elastische Konsistenz und rückstandslose Verbrennung speziell geeignet für die Herstellung von Gussformteilen, Übertragungskapen und Schablonen zur Provisorienherstellung.

mm	Ø mm	Farbe	Stück	Artikelnr.
0,6	42	natur	150	D4237442
0,6	120	natur	40	D423641
0,8	120	natur	40	D423681

Schablone zur Provisorienherstellung mit Drufofen H



### Drufofen W

Tiefziehfolie aus Polyethylen. Durch weich-elastische Konsistenz und rückstandslose Verbrennung, speziell geeignet für die Herstellung von Gussformteilen mit unter sich gehenden Bereichen und Platzhaltern bei Medikamententrägern.

mm	Ø mm	Farbe	Stück	Artikelnr.
0,45	42	natur	150	D42384N42
	120	natur	40	D423441N
0,65	42	natur	100	D42386N42
	120	natur	40	D423461N
	120	blau	40	D423461B
	42	natur	100	D42388N42
0,8	120	natur	40	D423481N
	120	blau	40	D423481B
1	120	natur	30	D423401N

Bleaching-/Medikamentenschiene mit Drufofen W als Platzhalter



## Mustersortiment Tiefziehfolien

Das komplette Angebot des Dreve Tiefziehfolienprogramms, enthält alle benötigten Informationen zu Materialien, Schichtstärken und Zubehör. Verpackt in einer handlichen Sammelmappe.

Sammelmappe	D3272
-------------	-------



## Folienfächer

Kompakte Übersicht des kompletten Folienangebots inklusive Artikelnummern, Farben sowie Aufheiz- und Abkühlzeiten.

Folienfächer	D770177
--------------	---------



## Tiefziehtechnik Folien

### Drufosoft®

Tiefziehfolie aus Ethylen-Vinylacetat. Weich-elastisch mit hoher Rückstellkraft bei einer Endhärte von 82 Shore A. Laminierbar und bestens geeignet für Sportmundschutz, Positioner und Dublierformen.

#### Bitte beachten Sie:

Drufosoft® transparent und colour mit Sondermaß sind auf Anfrage erhältlich.

Drufosoft® colour



mm	Farbe	Stück	Artikelnr.	
1	transparent	20	D4245	
		50	D42451	
1,5		20	D4252	
		50	D42531	
2		15	D4250	
		50	D42511	
3		neon-rot	10	D4248
			30	D42481
			3	D42483X2
			10	D4248X2
	3		D42483X3	
	10		D4248X3	
	neon-grün	3	D42483X4	
		10	D4248X4	
	neon-gelb	3	D42483X5	
		10	D4248X5	
	blau	3	D42483X6	
		10	D4248X6	
	gelb	3	D42483X7	
		10	D4248X7	
	schwarz	3	D42483X8	
		10	D4248X8	
	weiß	3	D42483X9	
		10	D4248X9	
	pink	3	D42483X17	
		10	D4248X17	
rot	3	D42483X18		
	10	D4248X18		
türkis	3	D42483X19		
	10	D4248X19		
gold	3	D42483X20		
	10	D4248X20		
silber	3	D42483X21		
	10	D4248X21		
blau-opak	3	D42483X22		
	10	D4248X22		
grün	3	D42483X23		
	10	D4248X23		
lila	3	D42483X24		
	10	D4248X24		
hellblau	3	D42483X25		
	10	D4248X25		
bordeaux	3	D42483X26		
	10	D4248X26		
orange	3	D42472		
	10	D424901		
4	transparent	15	D4225	
75				
5	transparent	15	D4225	

## Tiefziehtechnik Folien

### Drufosoft® pro

Transparente Tiefziehfolie aus Ethylen-Vinylacetat. Hart-elastisch mit hoher Rückstellkraft bei einer Endhärte von 95 Shore A. Laminierbar und bestens geeignet für Aufbisschienen, Positioner und Knirscherschienen.

mm	Stück	Artikelnr.
3	10	D4230

Aufbisschiene mit Drufosoft® pro

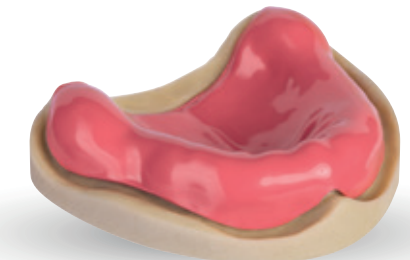


### Drufoplast

Rot-opake Tiefziehfolie aus Polystyrol mit sehr hoher Bruchfestigkeit. Besonders geeignet für Basisplatten für Bissnahmen und Aufstellungen.

mm	Stück	Artikelnr.
2	15	D4210Z

Basisplatte mit Drufoplast



### Drufoplast mit angespritztem Löffelgriff

Transparente Tiefziehfolie aus Polystyrol mit sehr hoher Bruchfestigkeit. Besonders geeignet für individuelle Löffel und Röntgenschablonen.

mm	Stück	Artikelnr.
3	10	D4214
3	100	D4215

Transparenter, individueller Löffel mit Drufoplast



### Kombiplast

Hochtransparente Zweischicht-Tiefziehfolie aus PETG und EVA-Copolymer. Hoher Tragekomfort bei Aufbisschienen durch harte Oberfläche und weiche Unterseite. Aufbaufähig mit Acrylat für die individuelle Anpassung.

mm	Stück	Artikelnr.
2 (weich 1 : hart 1)	10	D420016
3 (weich 1,5 : hart 1,5)	10	D420017
4 (weich 1 : hart 3)	10	D420018

Aufbisschiene mit Kombiplast



## Tiefziehtechnik Mouthguard

### Dreve Mouthguard

Gehört in jede Sporttasche: Der Profi-Sportmundschutz mit optimaler Passung und bester Schutzwirkung. Sie haben keinen negativen Einfluss auf Sprache, Atmung und Schlucken. Die ausgeübte Sportart ist entscheidend bei der Wahl des richtigen Mundschutzes: Durch den Einsatz unterschiedlicher Materialien und Schichtstärken wird der Mundschutz individuell an die Sportart angepasst. Weitere Sicherheitsmerkmale sind röntgenopake Streifen und das Dreve Mouthguard Logo. So wird sichergestellt, dass der Mundschutz von einem zertifizierten Labor hergestellt wurde. Auch der Vertriebsweg über von uns geschulte und zertifizierte Zahnärzte und Zahntechniker garantiert im Gegensatz zum Sporthandel Mundschutze in gleichbleibend hoher Qualität. Dafür stehen wir seit Jahren ein.

- ⊕ **Kontrolliert angepasst durch den Zahnarzt**
- ⊕ **Individuell hergestellt im Labor**
- ⊕ **Optimale Schockabsorption bei gleichzeitig festem Sitz**



### Dreve Junior

Sportmundschutz für Kinder und Jugendliche bis zum Alter von ca. 14 Jahren.

- 1 x Drufosoft® transparent (2 mm)
- 1 x Drufosoft® colour (3 mm)



### Dreve Senior

Sportmundschutz für Erwachsene und die meisten Sportarten im Amateurbereich wie Handball, Basketball, Squash, American Football u.a.

- 1 x Drufosoft® transparent (3 mm)
- 1 x Drufosoft® colour (3 mm)



### Dreve Elite

Sportmundschutz für Kampfsportler (weiche Einlage), z. B. Boxen, Judo, Ringen, Rugby, Karate.

- 2 x Drufosoft® transparent (3 mm)
- 1 x Drufosoft® colour (3 mm)



### Dreve Mouthguard professional 3D

Sportmundschutz mit 3D gedruckter Einlage.

- 1 x Drufosoft® transparent (3 mm)
- 1 x 3D Protector Einlage
- 1 x Drufosoft® colour (3 mm)



## Tiefziehtechnik Mouthguard

### Dreve Mouthguard professional 3D

Ein Wunderwerk der Bionik: Im engen Austausch mit Sportwissenschaftlern und Profisportlern ist es uns gelungen, zwei verschiedene Methoden – die traditionelle Tiefziehtechnik und die digitale Drucktechnik – zu einem Produkt zusammenzuführen, das die bislang erhältlichen Mundschutze in Sachen Schutzwirkung und Tragekomfort übertrifft.

### Dreve Mouthguard professional 3D Starter Set

Komplettsatz zur Fertigung von zwei „next level“ Mouthguards mit 3D-gedruckter, flexibler Einlage für beste Schutzwirkung und Passgenauigkeit.

#### Im Lieferumfang enthalten:

- 4 x Drufosoft® 3,0 mm
- 4 x 3D Protector Einlagen (1x/Typ)
- 1 x 20 ml Protector Adhäsiv
- 1 x 20 ml Finishing Liquid
- 1 x Mouthguard Box

**NEU!**

Alle Artikel sind auch separat erhältlich.

Dreve Mouthguard professional 3D Starter Set	D44600
--	--------

### 3D Protector Einlagen

8 sortenreine, 3D-gedruckte Einlagen zur Herstellung der professional 3D Mouthguards. Wählen Sie zwischen Basic (0,6–1 mm) und Premium (0,9–1,5 mm) je nach benötigter Schutzwirkung.

mm	Größe	Stück	Artikelnr.
Basic	L	8	D44601
Basic	XL	8	D44602
Premium	L	8	D44603
Premium	XL	8	D44604

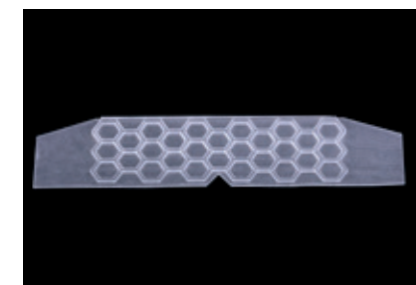


Die Wabenstruktur unserer neuen 3D Protector Einlagen ist von der Bionik inspiriert. Bionik bezeichnet die Wissenschaft, technische Probleme nach dem Vorbild biologischer Funktionen zu lösen.

### Protector Adhäsiv

Zur Verbindung der ersten Drufosoft®-Folie mit 3D Protector Einlage.

20 ml Flasche	D44605
---------------	--------





## Tiefziehtechnik Mouthguard

### Dreve Mouthguard Box

Zur sicheren und hygienischen Aufbewahrung des Mundschutzes.

5 Stück, rot	D4444
5 Stück, schwarz mit Aufdruck	D44606



Sie möchten Ihren „next level“ Mouthguard herstellen? Die ausführlich bebilderte, Schritt-für-Schritt Anleitung finden Sie auf [the-next-level-mouthguard.com](http://the-next-level-mouthguard.com)

### Röntgenopake Streifen

Zum Einsetzen in Dreve Mouthguards. Ermöglichen die Erkennung des Mundschutzes auf Röntgenbildern, zum Beispiel bei bewusstlosen Patienten.

15 Stück	D4445
----------	-------



### Dreve Mouthguard Label

Einleger für Dreve Mouthguards. Ausgabe erfolgt ausschließlich an zertifizierte Laboratorien. Beleg für herausragende Qualität in Form korrekter Verarbeitung und Wirkung des Mundschutzes.

1 Bogen/60 Stück	D44500
------------------	--------



## Tiefziehtechnik Geräte

### Vacformat V9 2.0

Tiefziehgerät auf Vakuumbasis, speziell entwickelt für die Herstellung von Alignerschienen. In nur einem Arbeitsgang können bis zu 9 Aligner zeitgleich tiefgezogen werden. Einfachste Bedienung sowie stetige digitale und akustische Kontrolle aller Arbeitsphasen sichern ein problemloses Arbeiten auch mit geringen Vorkenntnissen.

Vacformat V9 2.0	D3282
------------------	-------



- ⊕ Vertikale Anformung
- ⊕ Leistungsstarke Vakuumpumpe
- ⊕ Bis zu 108 Aligner-Rohlinge / Stunde



Verlässlich präzise Ergebnisse in Industriequalität mit dem Vacformat V9 2.0



### Magnetzange V9 2.0

Griffzange zur sicheren Entnahme und Eingliederung des Modelltablets beim Vacformat V9 2.0.



Durch eine magnetische Verriegelung der Griffzange kann das Modelltablett sicher und ohne direkte Berührung aus dem Gerät entnommen und wieder eingegliedert werden.

Vacformat V9 2.0	220–240 V / 50 Hz	2.000 W	-0,8 bar	45 kg
				415x488x601 mm

## Tiefziehtechnik Geräte

### Druformat scan

Sehr leicht zu bedienendes High-End-Tiefziehgerät für ein Höchstmaß an Benutzerfreundlichkeit und gleichbleibend präzise Endresultate. Gebaut für alle Anwendungen in der dentalen Tiefziehtechnik. Leicht zu bedienendes Tastenfeld, integrierter Folienscanner und bis zu 6 bar Arbeitsdruck. Zusätzliche Sicherheitsfaktoren für professionelle Ergebnisse: Zweihandbedienung und LEDs, die bei Heizung in Betrieb leuchten.

#### Im Lieferumfang enthalten:

- Folien Basissortiment
- Ablaufgefäß für Granulat
- Luftanschlussschlauch (1 m)

rot	D3300
silber	D3300X1
Sonderfarbe nach RAL-Farbkarte	D3300X2



Aligner, Mundschützer, Knirscherschienen: Als Tiefzieh-Alleskönner gehört der Druformat scan in jedes Profi-Labor



- ⊕ Perfekte Kombination aus Technik, Software und Design
- ⊕ Sehr leicht zu bedienen
- ⊕ Hoher Arbeitsdruck für alle Profi-Anwendungen
- ⊕ Multifunktionale Einsatzmöglichkeiten



Druckformgeräte arbeiten mit einem bis zu 12-fach höheren Anformdruck als Vakuumgeräte.

## Tiefziehtechnik Geräte

### Drufosmart scan

Druckformgerät mit integriertem Folienscanner und einem Arbeitsdruck bis zu 4 bar. Display mit selbsterklärender Bedientastatur, senkrechte Folienabformung für optimale Ergebnisse. Zweihandbedienung und automatische Abschaltfunktion des Heizelements sorgen für sichere Arbeitsbedingungen. Deckt den gesamten Anwendungsbereich der Tiefziehtechnik ab.

#### Im Lieferumfang enthalten:

- Folien Basissortiment
- Luftanschlussschlauch (1 m)

rot	D3400
-----	-------



### Drufosmart

Basisdruckform-Tiefziehgerät mit 2,5 bar Arbeitsdruck. Die bessere Alternative zu Vakuumgeräten mit rund dreimal höherem Anformdruck. Halbautomatische Bedienung für einfache Einstellung der entsprechenden Aufheizzeiten. Zweihandbedienung und automatische Abschaltfunktion des Heizelements sorgen für sichere Arbeitsbedingungen.

#### Im Lieferumfang enthalten:

- Folien Basissortiment
- Luftanschlussschlauch (1 m)

rot	220–240 V / 50 Hz	D3200
rot	115 V / 60 Hz	D3200A



<b>Druformat scan</b>	115–240 V / 50–60 Hz	Max. 315 W	2–6 bar (19–87 psi)	16 kg	490x290x290 mm
<b>Drufosmart scan</b>	115–240 V / 50–60 Hz	Max. 275 W	2–4 bar (19–58 psi)	15 kg	420x320x290 mm
<b>Drufosmart</b>	220–240 V / 50 Hz 115 V / 60 Hz	Max. 275 W	2,5 bar (36 psi)	15 kg	420x320x290 mm

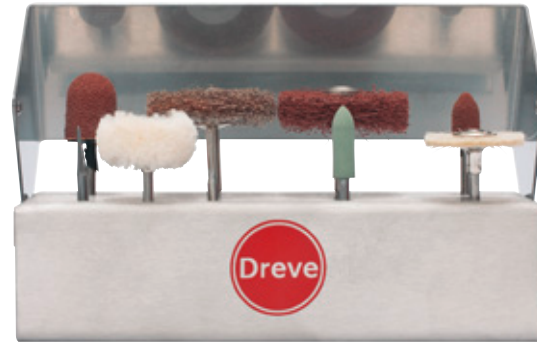


## Ausarbeitungsset Tiefziehetechnik

Schleifkörperset für die Aus- und Nachbearbeitung aller tiefziehetechnisch hergestellten Formteile im praktischen Tischständer aus V2A.

Im Lieferumfang enthalten:

- 1 x Vierkantfräser\* (D4374V)
- 1 x Stichfräser\* (D4374S)
- 1 x UltraTrimm (medium)\* (D43752)
- 1 x UltraTrimm (light)\* (D43753)
- 1 x Schleifkappenträger (Gr. 2)\* mit Schleifkappe (D38230T2/D38230S2)
- 1 x Schleifkappenträger (Gr. 1)\* mit Schleifkappe (D4458/D4461)
- 2 x Mandrell mit Stützscheiben
- 1 x Hartgummi Flammenform
- 1 x Ziegenhaarbürste
- 1 x Baumwollschwabbel



Mit \* gekennzeichnete Artikel sind auch separat erhältlich.

Ausarbeitungsset	D3273
------------------	-------

## Folienschere

Stabile Spezialschere für die Tiefziehetechnik mit gezahntem und gebogenem Schnittbereich.

Folienschere	D4369
--------------	-------



## Trennfräser

Hartmetallfräser zum schnellen und sauberen Trennen und Schneiden bzw. Ausarbeiten aller harten Tiefziehmaterialien.

Vierkantfräser ohne Verzahnung	D4374V
Stichfräser mit Spiralschliff	D4374S



Vierkantfräser      Stichfräser



Feinarbeiten mit dem Tiefziehetechnik Ausarbeitungsset

## Finishing Liquid

Polierflüssigkeit zur Rauheits-Beseitigung bei Drufosoft®-Materialien.

250 ml Flasche	D4466N
----------------	--------



## Fillin

Wiederverwendbares Ausblockmaterial auf Silikonbasis für unter sich gehende Modellbereiche.

60 g Streifen, natur	D42541
----------------------	--------



Punktgenaues Arbeiten mit Fillin

## Silikonfett

Spezialpflegemittel zum Einfetten von Gummidichtungen, beispielsweise O-Ringe bei Tiefziehgeräten und Drucktöpfen.

35 g Tube	D3350
-----------	-------



## Man lernt nie aus: Dreve Mouthguard Workshop

Das Themenspektrum unseres Workshopangebots ist so vielfältig wie der dentale Arbeitsalltag. Dank dieser umfangreichen Palette profitieren Zahnärztinnen und Zahnärzte, Zahntechnikerinnen und Zahntechniker, Auszubildende und Studierende von unserem Know-how und zahlreichen Praxistipps.

Sie erhalten mit den Hands-On-Kursen die Möglichkeit, unsere Systemangebote fundiert und praxisorientiert zu erlernen. Denn „Learning by doing“ wird bei uns großgeschrieben. Deshalb legen wir in unseren Workshops den Schwerpunkt immer auf praktisches Arbeiten. So können Sie das im Workshop Erlernte sofort in Ihrem Arbeitsalltag nutzen und dauerhaft effizienter arbeiten.

Information / Anmeldung:

[dentamid.dreve.de/service/workshops](http://dentamid.dreve.de/service/workshops)



**MaxiFresh™**

Reinigungstablette zur äußeren Reinigung von dentalen Schienen. Gewährleistet einwandfreie Hygiene und Verringerung von Verfärbungen bei täglicher Verwendung. Enthält keine Schleifstoffe, somit erhebliche Verlängerung der Lebensdauer von Schienen und Mundschutzen.

24 Tabs mit Reinigungsbehälter	D4100
24 Tabs Nachfüll-Set	D4101



Auch in Apotheken gelistet! PZN: 9522697



**Granulat**

Zur Einbettung nicht benötigter Modellanteile während des Tiefziehprozesses.

Bleihaltiges Rundkorngranulat; 1,2 kg Flasche	D4282
Stahlgranulat; 1,2 kg Flasche	D4283
Edelstahlgranulat; 1,2 kg Flasche	D4284

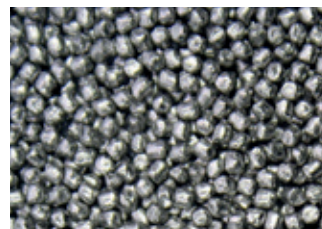
Rundkorngranulat



Stahlgranulat



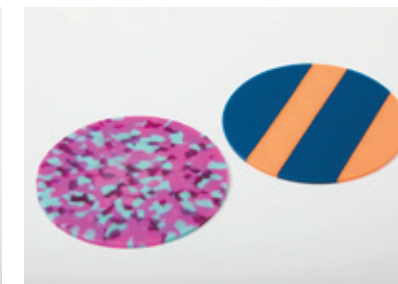
Edelstahlgranulat



**Funky tool**

Einsatz für Drufoformat und Drufosmart scan zur individuellen Gestaltung der Drufosoft®-Folien.

Koffer mit verschiedenen Einsätzen	D3229
------------------------------------	-------



Mit dem Funky tool Einsatz lassen sich ganze Mannschaften mit Mundschutten in ihren Vereinsfarben ausrüsten

**Druckpolymerisationseinsatz**

Zur Drufoformat-Zusatznutzung als Druckverdichter oder Drucktopf. In die Drufoformat-Bodenplatte einsetzen und individuellen Druck zwischen 2 und 6 bar einstellen.

Druckpolymerisationseinsatz	D3227
-----------------------------	-------





# Prothesenherstellung mit Castdon Kunststoff

**Funktional, ästhetisch, passgenau.**

Wir bieten mit Castdon ein unschlagbares Kaltpolymerisat-Komplettsystem für die Kunststoff-Gießtechnik an. Im Unterschied zum Heißpolymerisat weisen Prothesen aus Castdon Kunststoff einen deutlich geringeren Schrumpfung auf. Zudem ist die Verarbeitung einfacher, schneller und sauberer.



Noch präzisere Ergebnisse erreichen Sie mit einer Aushärtung unter Druck.



## Ausrichten

- Max. dorsale Modellhöhe 20 mm
- Wachsmodellation wie gewohnt erstellen
- Funktionsränder müssen frei von Wachs sein
- Modell in Kuvette ausrichten



## Fixieren

- Modell mit Wachs auf der Bodenplatte fixieren
- Kuvetten-Oberteil mit Spannbügeln verschließen
- Richtigen Verschluss kontrollieren



## Anrühren

- Siliform ggf. vor Gebrauch schütteln
- Je Komponente 150 ml abmessen und mit Spatel homogen durchmischen



## Befüllen

- Kuvette von oben in dünnem Strahl vollständig befüllen



## Aushärten

- Silikon idealerweise unter dem gleichen Druck aushärten wie bei der Polymerisation des Gießkunststoffs (z. B. im Polymax)
- Aushärtung ca. 30 Minuten



## Entformen

- Bodenplatte lösen und das Modell entformen



## Ausstechen

- Grundsätzlich werden zwei Gusskanäle im dorsalen Bereich des Kieferkamms gestochen
- Im OK zusätzlich einen Kanal zentral zur Basis anlegen



## Reponieren

- Zähne mit Ausrühbodenteil vom Wachs befreien, anrauen und Retentionen anbringen
- Zähne in die Dublierform reponieren
- Durch die feuchte Oberfläche von Siliform ist kein Verkleben der Zähne notwendig



## Verbinden

- Durch Benetzung mit Castdon Bonding wird der Verbund zwischen Zahn und Basis verstärkt



## Isolieren

- Modell im warmen Wasser wässern, anschließend Oberfläche trocknen
- Isolieren mit Isolat film
- Nur einschichtig isolieren!



## Dosieren

- Reponieren des Modells
- Mit Bodenplatte verschließen
- Dosierhilfen befüllen, denn gleiche Füllhöhen garantieren das optimale Mischungsverhältnis (17 g Pulver / 11 ml Flüssigkeit für eine Prothese)



## Befüllen

- Castdon Monomer und Polymer im Anrührbecher homogen vermischen
- In einem dünnen Strahl nur durch einen Kanal befüllen



## Polymerisieren

- Im Polymax 25 Minuten bei 45°C aushärten
- Wasserstand bis zum Kuvettenrand auffüllen
- Die mit Kunststoff befüllten Trichter sollten nicht unter Wasser gesetzt werden



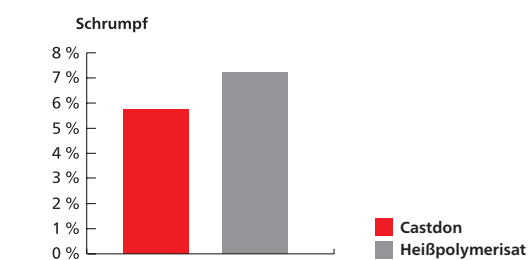
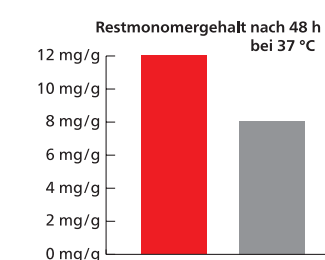
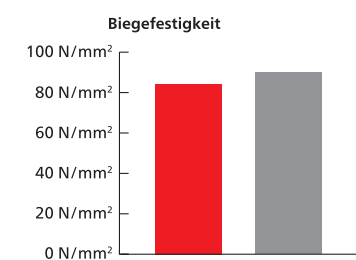
## Ablösen

- Nach der Polymerisation Lösen der Bodenplatte
- Entformen des Modells
- Die Prothese löst sich leicht vom Modell



## Feinarbeiten

- Die Nacharbeiten reduzieren sich auf: Entfernen der Überschüsse, Feinarbeit mit Schmirgelpapier
- ... und die Politur – Fertig!





## Castdon. Das Gießsystem für totale und partielle Prothesen.

Autopolymerisierender, cadmiumfreier PMMA-Gießkunststoff mit Barbiturat-Härterssystem. Getestet auf Biokompatibilität, minimaler Restmonomergehalt sowie hohe Bruch- und Farbfestigkeit. Perfekt geeignet für die Herstellung von totalen und partiellen Prothesen durch hervorragende Fließeigenschaften und geringen Schrumpfung.

- ⊕ **Hohe Bruchfestigkeit und Farbstabilität**
- ⊕ **Hervorragende Fließeigenschaften**
- ⊕ **Geringer Schrumpfung**

### Castdon Starter Kit

Umfassendes Komplettpaket mit allen benötigten Systemkomponenten. Beinhaltet Material zur Erstellung von ca. acht Vollprothesen. Alle angegebenen Artikel sind auch separat erhältlich.

#### Im Lieferumfang enthalten:

- 1 x Castdon Küvette (D3803)
- 1 x Castdon Monomer (500 ml) (D3865)
- 1 x Castdon Polymer (750 g) (D3873 / D3884)
- 1 x Castdon Bonding (20 ml) (D3877)
- 1 x Siliform (2 x 850 ml) (D38605)
- 1 x Isolat film (1 l) (D4304)
- 1 x Kanalstechröhrchen (D3872)
- 1 x Dosierhilfen (2 Stk.) (D38092)

rosa-transparent	D3790
rosa-opak	D3792

### Castdon Bonding

Flüssigkeit für den festen Verbund zwischen hochvernetzten Prothesenzähnen und Autopolymerisat.

20 ml Flasche	D3877
---------------	-------

### Castdon Polymer

Pulver für Castdon Kunststoffe auf Polymethylmethacrylat-Copolymer-Basis.

750 g Dose	transparent	D3879
	rosa-transparent	D3873
	rosa-opak	D3884
1,2 kg Dose	rosa-transparent	D3874
	rosa-opak	D3887
4,0 kg Eimer	rosa-transparent	D3876



**Wussten Sie?** Das Castdon Prothesen Gießsystem eignet sich perfekt zur Reparatur von mit FotoDent® denture gefertigten Prothesen.



## Castdon Monomer

Amischflüssigkeit für Castdon-Kunststoffe auf Methylmethacrylat-Basis.

150 ml Flasche	D3905
500 ml Flasche	D3865
1 l Flasche	D3867



## Castdon Dosierhilfen

2 Messbecher zur Dosierung des Castdon Kunststoffes im optimalen Mischungsverhältnis.

Dosierhilfen	D38092
--------------	--------



## Castdon Küvette

Küvette für die Kunststoffgießtechnik mit transparentem Oberteil, Edelstahlbodenplatte und integriertem Ausrühbodenteil.

Küvette inkl. Kanalstechröhrchen	D3803
----------------------------------	-------



## Kanalstechröhrchen

Zum Stechen von Gusskanälen im dorsalen Bereich.

Kanalstechröhrchen, Ø 8 mm	D3872
----------------------------	-------



## Siliform

Additionsvernetzendes, schrumpffreies Silikon für die Kunststoffgießtechnik für exakte Detailwiedergabe und originalgetreue Reproduktion der Wachmodellation. Leicht öliger Oberflächenfilm sorgt für hervorragende Fließeigenschaften des Gießkunststoffs. Endhärte von 14 Shore A für einfache Küvettenentformung.

2 x 850 ml Flaschen	D38605
---------------------	--------



## Gelon

Hochwertige Geldublermasse auf Agar-Agar-Basis. Besonders hart und formstabil, speziell entwickelt für die Modellguss- und Kunststoffgießtechnik. Schnelles und präzises Arbeiten dank geringem Schrumpfung und kurzen Aushärtezeiten.

6,0 kg Eimer	grün	D38602
6,0 kg Eimer	transparent	D38601



## Isolat film

Hitzebeständige, filmbildende Isolierung auf Alginatbasis. Ausgezeichnete Trennwirkung für glatte und porenfreie Oberflächen. Geeignet für die Isolierung von Gips/Kunststoff sowie Gips/Gips.

1 l Flasche	D4304
5 l Flasche	D4303N



## Polymax-Reihe

Druckpolymerisationsgeräte speziell entwickelt für Heiß- und Kaltpolymerisation dentaler Kunststoffe. Regelbare Temperatur, 90 Minuten Timer, variabel einstellbarer Druck von 3 bis zu 6 bar. Zuverlässige und wartungsfreie Technik dank automatischem Sicherheitsdichtungssystem, spezialbeschichtetem Aluminium-Drucktopf, Gehäuseabdeckung aus Edelstahl und Gehäuse aus Polyurethan. Integriertes Wasserablaufventil erleichtert den Einsatz als Druckverdichter bei ausgeschalteter Heizung. Eingestellte materialspezifische Parameter visuell überprüfbar durch Digitalanzeige von Temperatur und Zeit sowie Druck-Manometer.

### Im Lieferumfang enthalten:

- Druckschlauch
- Wasserablaufschlauch

- ⊕ **Robuste, wartungsfreie Technik**
- ⊕ **Automatisches Sicherheitsdichtungssystem**
- ⊕ **Gehäuseabdeckung: rostfreier Edelstahl**
- ⊕ **Außengehäuse: strapazierfähiges Polyurethan**



 **Topfinnenmaße:**  
 Ø 220 mm  
 Höhe 174 mm  
 Volumen 6,6 l

### Polymax 5 bis 95 °C

rot	230 V / 50-60 Hz	D3423
rot	115 V / 50-60 Hz	D3423A
silber	230 V / 50-60 Hz	D34231
silber	115 V / 50-60 Hz	D34231A

### Polymax 1 bis 95 °C

rot	230 V / 50-60 Hz	D3429
rot	115 V / 50-60 Hz	D3429A
silber	230 V / 50-60 Hz	D34291
silber	115 V / 50-60 Hz	D34291A

 **Topfinnenmaße:**  
 Ø 160 mm  
 Höhe 110 mm  
 Volumen 2,2 l



### Polymax 1 bis 120 °C

rot	230 V / 50-60 Hz	D3428
rot	115 V / 50-60 Hz	D3428A
silber	230 V / 50-60 Hz	D34281

 **Topfinnenmaße:**  
 Ø 160 mm  
 Höhe 300 mm  
 Volumen 6,0 l








Im Polymax 5 finden 1 großer Artikulator, 3 Messingküvetten mit Bügel oder 4 Castdon Küvetten Platz



### Polymax 3 bis 95 °C

rot	230 V / 50-60 Hz	D3422
rot	115 V / 50-60 Hz	D3422A
silber	230 V / 50-60 Hz	D34221
silber	115 V / 50-60 Hz	D34221A

					
Polymax 1 (95 °C)	230 V / 50-60 Hz 115 V / 50-60 Hz	450 W	3-5,2 bar (variabel)	10 kg	230x290x300 mm
Polymax 1 (120 °C)		450 W	3-4,2 bar (variabel)	10 kg	230x290x300 mm
Polymax 3		900 W	3-5,2 bar (variabel)	13,5 kg	450x290x330 mm
Polymax 5		900 W	3-6 bar (variabel)	15,6 kg	310x340x400 mm

## Labormat-Reihe

Robuste Wachsausbrühgeräte aus Edelstahl für bis zu 6 oder 12 Küvetten. Stufenlos einstellbare Temperatur von 65–95 °C und manuelle Einstellbarkeit der Sprühzeit bis zu sechs Minuten für einfache Bedienung im Regelbetrieb. Momentntaster zum Kurzabbrühen sowie eine integrierte Handbrause erhöhen den Bedienkomfort. Zur weiteren Vereinfachung des Arbeitsablaufs verfügt der Labormat SD über eine 24 Stunden Zeitschaltuhr. Ebenso geeignet für die Polymerisation von Heißpolymerisaten.

### Labormat TH

Im Lieferumfang enthalten:

- Reinigungsbürste
- Küvettenauflageblech

230 V / 50 Hz	D3603N
---------------	--------



### Labormat SD

Im Lieferumfang enthalten:

- Reinigungsbürste
- Küvettenauflageblech
- Wasserablauf-/zulaufschläuche
- Laufrollen
- Wasserauffangwanne

230 V / 50 Hz	D3601
---------------	-------



Achten Sie immer auf den Wasserstand im Gerät! Zu wenig Wasser führt zum Auslösen des Sicherheitsschalters.

Labormat TH	3,2 kW bei 230 V / 50 Hz	65–95 °C	15 l	38 kg	440 x 580 x 360 mm
Labormat SD	3,1 kW bei 230 V / 50 Hz	65–95 °C	50 l	75 kg	850 x 630 x 600 mm

## Küvettenkorb

Aus V2A mit Kunststoffgriffleiste für 3 Küvetten. Sie benötigen 2 Körbe für den Labormat TH, 4 Körbe für den Labormat SD.

Küvettenkorb	D3604
--------------	-------



## Filtermatten (18x60 cm)

Zum Auffangen von gelösten Wachspartikeln, Gipsresten u. a. beim Abbrühen. Sie benötigen 1 Filtermatte für den Labormat TH, 2 Matten für den Labormat SD.

10 Stück	D36018
----------	--------



Die Verwendung von Filtermatten spart Reinigungszeit

## Unisol E

Entkalkungsmittel zur Reinigung und Pflege von beanspruchten Ausbrühgeräten.

2,5 kg Eimer	D4383
--------------	-------



## Unisol W

Wachslösemittel-Konzentrat zur schnellen und intensiven Reinigung von Modellen und zur Pflege von Ausbrühgeräten.

2 x 1 l Flasche	D4392
5 l Kanister	D4393



## Untergestell

Auf Rollen für Labormat TH mit den Abmessungen (HxBxT) 435x590x370 mm.

Untergestell	D3607
--------------	-------





# Es werde Licht.

## Materialien und Geräte zur Lichtpolymerisation.

Lichthärtende Materialien gehören im Dentallabor zu den häufigsten Helfern im Laboralltag. Ohne sie und die passenden Geräte können viele elementare Arbeitsschritte nicht adäquat durchgeführt werden. Grund genug für uns, stetig an Innovationen im Bereich Lichtpolymerisation zu forschen. Der Austausch von Lichtröhren durch LEDs in unseren Geräten ist leuchtendes Beispiel für vereinfachte, ökonomischere Arbeitsprozesse.

### Plaquit

Lichthärtender, benzoylperoxidfreier Einkomponenten-Lack mit vielfältigen Anwendungsmöglichkeiten. Beschichtet Kunststoffaufbauten bei Schienen, Kunststoffanteile bei Teil- und Vollprothesen, sowie Kunststoffprovisorien in der C&B-Technik. Aushärtung in Lichthärtegeräten mit Spektralbereich 300–400 nm, wie EyeVolution®.

20 ml Flasche	D38124
50 ml Flasche	D38123



### NanoVarnish

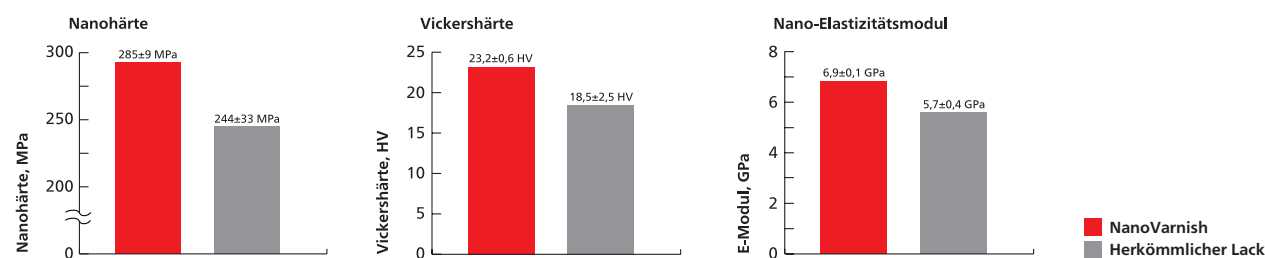
Hochgradig transparenter, lichthärtender Einkomponenten-Lack mit idealer Oberflächenenergie auf der Basis speziell strukturierter Nanopartikel für weniger Keimanhaftungen. Extrem dünne Schichtstärke und optimiertes Fließverhalten für leichte Verarbeitung. Aushärtung in Lichthärtegeräten mit Spektralbereich 350–500 nm, wie EyeVolution®.

20 ml Flasche inkl. 10 MicroBrush	D38900
-----------------------------------	--------



**NanoVarnish**  
Speziell geeignet für Funktionsbereiche wie Implantate, Stege, Geschiebe.

## NanoVarnish schlägt herkömmlichen Lack

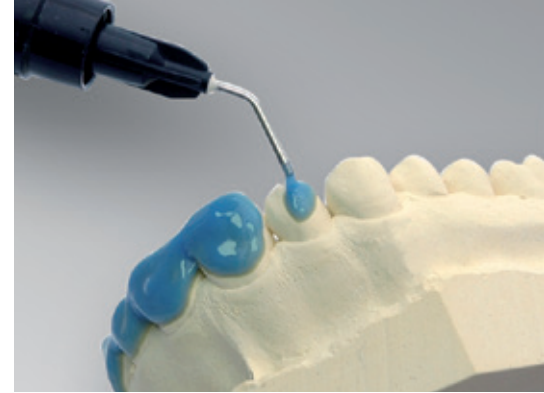


## Lichtpolymerisation Materialien

### Cenit L

Lichthärtender PMMA-Kunststoff mit erleichteter Anwendung durch Dosierspritze. Zur Anfertigung von Platzhaltern bei Medikamenten- und Bleaching-schienen, Ausblockungen unter sich gehender Bereiche oder Luftblasen und zum Aufbau abgebrochener Zähne bei Arbeitsmodellen. Aushärtung in Lichthärtegeräten mit Spektralbereich 300–500 nm, wie EyeVolution®.

4 Dosierspritzen (2,5 g) inkl. 8 Dosierspitzen	D3815
--	-------



Mit Cenit L ist eine Aushärtung von bis zu 2 mm Schichtstärke möglich



### Lightplast Basisplatten

Vorgeformte, lichtpolymerisierende OK Kunststoff-Basisplatten mit hoher Stabilität und Bruchfestigkeit. Zur Anfertigung von individuellen Löffeln, Biss-schablonen und Basen für Zahnaufstellungen in der Totalprothetik. Aushärtung in Lichthärtegeräten mit Spektralbereich 300–500 nm, wie EyeVolution®.

50 Stück, rosa	D38135R
50 Stück, natur	D38135N



**Lightplast Basisplatten**  
Unsere 3D-Alternative: FotoDent® tray.



## Individuelle Löffel als klassischer Einsatzbereich für Lightplast Basisplatten



## Lichtpolymerisation Geräte

### EyeVolution®-Reihe

Die EyeVolution® Lichtpolymerisationsgeräte basieren auf dem neuesten Entwicklungsstand der LED-Technik. Sie zeichnen sich durch eine einfache, intuitive Handhabung aus und sind durch ihre kompakte Größe auch als Einzelplatzgeräte bestens geeignet. Durch den Einsatz der modernen LED-Technik werden die benötigten Wellenlängen mit extrem hoher Lichtleistung generiert. Das Ergebnis: Optimale Aushärtung bei möglichst kurzer Polymerisationszeit und geringster thermischer Belastung. Durch die lange Lebensdauer der LEDs kann der übliche wartungsgerechte Wechsel der Lichtquellen entfallen.

**Wussten Sie?** Die meistverbreiteten Fotoinitiatoren in der Medizintechnik benötigen unterschiedliche Lichtquellen. Die Lichtquellen in der EyeVolution®-Reihe sind verschieden positioniert, weil sich das Anwendungsgebiet unterscheidet.

- ⊕ Hohe Härteeffizienz
- ⊕ Effektive Tiefenpolymerisation
- ⊕ Geräuschloser Betrieb
- ⊕ Geringe thermische Belastung

### EyeVolution® MAX

Lichtpolymerisationsgerät speziell entwickelt für marktübliche Verblendkomposite wie In- und Onlays oder Vestibulär- und Okklusilverblendungen. Verspiegelter Drehteller mit 180° Schwenkautomatik für hohe Härteeffizienz. Optimierte LED-Positionierung für eine effektive Tiefenpolymerisation mit 6 Blaulicht- und 1 UV-Licht LEDs. Sehr kurze Polymerisationszeiten, z. B. Schichtstärken bis 2 mm in drei Minuten.

EyeVolution® MAX D38101

1 / 2 / 3 / 5 / 10 Min.



Der verspiegelte Drehteller verhindert Schattenbildung während der Aushärtung



## Lichtpolymerisation Geräte

### EyeVolution®

Lichtpolymerisationsgerät speziell entwickelt für marktübliche Basismaterialien wie Aufbaukunststoffe in der Schienentechnik, individuelle Löffelmaterialien, Versiegelungslacke und Ausblockkunststoffe. Die verbauten LEDs erreichen genau die Wellenlängenbereiche, die für die Fotoinitiation der Kunststoffe benötigt werden.

EyeVolution® D38100

1 / 2 / 3 / 5 / 10 Min.



Abhängig von der jeweiligen Applikation: Position der Lichtquelle



### MultiSpot®

Handpolymerisationsgerät für lichthärtende Laborwerkstoffe wie Komposite, Schienenmaterialien, Adhäsive und Versiegelungsmaterialien. Gleichzeitiger Einsatz von UV- und Blaulicht LEDs mit integrierter Leistungskontrolle für alle gängigen Wellenlängen. Handlich und kabellos eine echte Arbeitserleichterung im Laboralltag.

Im Lieferumfang enthalten:

0:33 Min.

- 1 Ladegerät
- 1 Blendschutzring

MultiSpot® D38110



Die 3. Hand im Labor: MultiSpot®



	⚡	🔌	📏	🛒	📐
EyeVolution® MAX	100–240 V / 50–60 Hz, 0,7 A	Max. 30 W	385–390 (UV-Licht) und 465–470 nm (Blaulicht)	1,8 kg	205 x 205 x 255 mm
EyeVolution®	100–240 V / 50–60 Hz, 0,7 A	Max. 18 W	385–390 (UV-Licht) sowie 465–470 nm (Blaulicht)	1,5 kg	205 x 205 x 255 mm
MultiSpot®	100–240 V	2,73 W	385 (UV-Licht) und 465 nm (Blaulicht)	140 g	140 x 30 x 30 mm



## Dublisil®

Additionsvernetzende Vinyl-Polysiloxane für alle Anwendungsbereiche in der dentalen Dubliertechnik mit den Endhärten 15 / 20 / 22 / 30 Shore A. Dublisil® 15 und 20 sind zudem auch in einer Speedvariante erhältlich und nach einer Abbindezeit von nur 10 Minuten entformbar. Das verwendete Platinhärtersystem ermöglicht praktisch schrumpffreie Formen mit hoher Formkonstanz und Langzeitstabilität. Durch die ausgezeichneten mechanischen Eigenschaften wird ein problemloses Entformen gewährleistet. Negativformen können mehrfach und ohne Verlust von Genauigkeit ausgegossen werden. Die Oberfläche der Dublikatmodelle ist ohne Nachbehandlung glatt.

- ⊕ **Hohe Formkonstanz**
- ⊕ **Langzeitstabil**
- ⊕ **Problemloses Entformen**
- ⊕ **Mehrfach ausgießbar ohne Genauigkeitsverlust**

### Dublisil® 15 speed

Highspeed Dubliersilikon für alle Arten von Dublierungen mit einer Endhärte von 15 Shore A. Sehr leicht zu entformen mit hochflexibler Endkonsistenz.

2 x 850 ml Flaschen	D4815
2 x 5,1 l Kanister	D4816
2 x 21,2 l Kanister	D4817



### Dublisil® 20 speed

Universelles, ultraschnelles Dubliersilikon für alle Arten von Dublierungen mit einer Endhärte von 20 Shore A. Spezielle Eignung für stabile Dublierformen wie bei Geschiebe- und Fräsarbeiten durch die mittlere Endhärte.

2 x 850 ml Flaschen	D4515
2 x 5,1 l Kanister	D4516
2 x 21,2 l Kanister	D4517



### Dublisil® 15

Dünnfließendes Standardmaterial mit einer Endhärte von 15 Shore A für die komplette Dubliertechnik. Sehr leicht zu entformen mit hochflexibler Endkonsistenz.

2 x 850 ml Flaschen	D4801
2 x 5,1 l Kanister	D4806
2 x 21,2 l Kanister	D4807



## Dublisil® 20

Universelles Dubliersilikon für alle Arten von Dublierungen mit einer Endhärte von 20 Shore A. Speziell geeignet für stabile Dublierformen z. B. bei Geschiebe- und Fräsarbeiten durch die mittlere Endhärte.

2 x 850 ml Flaschen	D4527
2 x 5,1 l Kanister	D4528
2 x 21,2 l Kanister	D4529



## Dublisil® 22 plus

Dubliersilikon mit einer Endhärte von 22 Shore A, das sich durch Detailgenauigkeit und hochwertige mechanische Eigenschaften auszeichnet. Problemlos entformen dank hervorragender Reiß- und Weiterreißfestigkeit.

2 x 850 ml Flaschen	D4533
2 x 5,1 l Kanister	D4531
2 x 21,2 l Kanister	D4532



## Dublisil® 30

Dubliersilikon mit hoher Endhärte von 30 Shore A, das sich durch eine hohe Reißfestigkeit auszeichnet. Ideal anwendbar für höchstpräzise Einbettmassenmodelle bei Teleskop- oder Geschiebearbeiten durch die vollständige Neutralisierung des Expansionsdrucks der Einbettmasse. Zudem kann es auch in der küvettenfreien Dubliertechnik eingesetzt werden.

2 x 850 ml Flaschen	D4500
2 x 5,1 l Kanister	D4502
2 x 21,2 l Kanister	D4503



**Dublisil® speed Varianten**  
Eignen sich optimal zur Verarbeitung im Dospo evo. Bei manueller Anrührtechnik ist durch die kurze Verarbeitungszeit nur die optimale Befüllung einer Küvette möglich.

Dublisil® 15 speed	3:00 Min.	10:00 Min.*	> 99,8 %	15 Shore A	türkis	mittel – Typ 2
Dublisil® 20 speed	3:00 Min.	10:00 Min.*	> 99,8 %	20 Shore A	brombeer	mittel – Typ 2
Dublisil® 15	6:00 Min.	25:00 Min.*	> 99,8 %	15 Shore A	grün	mittel – Typ 2
Dublisil® 20	6:00 Min.	25:00 Min.*	> 99,8 %	20 Shore A	pink	mittel – Typ 2
Dublisil® 22 plus	5:00 Min.	25:00 Min.*	> 99,6 %	22 Shore A	rot	mittel – Typ 2
Dublisil® 30	6:00 Min.	25:00 Min.*	> 99,8 %	30 Shore A	lila	mittel – Typ 2

\*inkl. Verarbeitungszeit

## Laborsilikone Knetsilikone

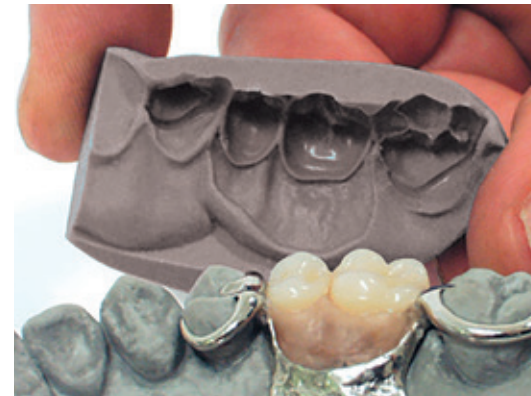
### Laborsil pro

Knetbares Laborputty mit den Endhärten 70 oder 90 Shore A aus additionsvernetzendem Silikon. Die sehr geschmeidige, klebfreie Anfangskonsistenz ermöglicht eine einfache und saubere Anmischung im Verhältnis 1:1. Laborsil pro ist schrumpffrei und erzeugt so eine hochpräzise Abformung mit exakter Detailwiedergabe. Zudem zeichnet es sich durch eine Hitzebeständigkeit bis zu 200°C aus.

#### Laborsil pro 70

Knetbares Laborputty mit mittlerer Härte aus additionsvernetzendem Silikon. Besonders geeignet für den Einsatz als Vorwallsilikon oder Kontrollschlüssel. Geschmeidige, klebfreie Anfangskonsistenz, 1:1 anmischbar, schrumpffreie Ergebnisse mit exakter Detailwiedergabe.

2 x 450 ml	(ca. 2 x 750 g)	D38390
2 x 1,2 l	(ca. 2 x 1,9 kg)	D38391
2 x 3,45 l	(ca. 2 x 5 kg)	D38392



Hochpräzise Ergebnisse mit exakter Detailwiedergabe: Laborsil pro

#### Laborsil pro 90

Extrem hartes, knetbares Laborputty mit geschmeidigen Einzelkomponenten für einfaches Kneten. Besonders geeignet als Modellmaterial für Reparaturen, Erweiterungen und Bissfixierungen. Geschmeidige, klebfreie Anfangskonsistenz, 1:1 anmischbar, schrumpffreie Ergebnisse mit exakter Detailwiedergabe.

2 x 450 ml	(ca. 2 x 750 g)	D38393
2 x 1,2 l	(ca. 2 x 1,9 kg)	D38394
2 x 3,45 l	(ca. 2 x 5 kg)	D38395



Laborsil pro 70	0:30 Min.	1:15 Min.	6:00 Min.	70 Shore A	grau	knetbar – Typ 0
Laborsil pro 90	0:30 Min.	1:15 Min.	6:00 Min.	90 Shore A	grau	knetbar – Typ 0

## Laborsilikone Weitere Laborsilikone

### Laborsil speed mit Farbindikator

Vielseitig anwendbares Matrizenmaterial mit Farbindikator. Der Farbverlauf von blau zu weiß liefert eine visuelle Kontrolle zum Abbindevorgang.

2 x 50 ml Doppelkartuschen mit 12 Mischkanülen	D38398
8 x 50 ml Doppelkartuschen	D38399

### Laborsil clear

Vielseitig anwendbares, hochtransparentes Silikon mit einer Endhärte von 70 Shore A. Besonders als Matrizenmaterial für lichterhärtende Front- und Seitenzahnkomposite geeignet.

2 x 50 ml Doppelkartuschen mit 12 Mischkanülen	D38396
8 x 50 ml Doppelkartuschen	D38397



Anfertigung eines Vorwalls mit Laborsil speed

### Silfix

Präzisionseinbettmaterial auf A-Silikonbasis mit idealen Fließigenschaften für die Totalprothetik. Speziell entwickelt für das Prothesenpressverfahren. Garantiert sicherer Sitz der Zähne im Konter dank einer Endhärte von über 70 Shore A.

2 x 200 ml Dosierflaschen mit Anrührbecher	D4311
4 x 50 ml Doppelkartuschen	D504310



Laborsil speed mit Farbindikator	-	0:30 Min.	2:00 Min.	75 Shore A	blau zu weiß	mittel – Typ 2
Laborsil clear	-	0:30 Min.	1:30 Min.	70 Shore A	transparent	mittel – Typ 2
Silfix	0:30 Min.	2:00 Min.	7:00 Min.	74 Shore A	rosa	niedrig – Typ 3



## GumQuick

Additionsvernetzendes Silikon zur Herstellung flexibler Zahnfleischmasken in drei Varianten mit zahnfleischähnlicher Einfärbung. Punktgenaues Arbeiten mit hoher Detailgenauigkeit dank optimiertem Fließverhalten. Mit einem Skalpell oder rotierenden Instrumenten problemlos nachzubearbeiten. Schrumpffrei und lagerungsstabil.

### GumQuick

Speziell für die Kronen- und Brückentechnik entwickeltes Zahnfleischmaskenmaterial mit sehr guten Dehn- und Reißfestigkeitswerten. Optimale Fließeigenschaften für einfaches und sicheres Handling.

4 x 50 ml Doppelkartuschen D504888



### GumQuick Set

Das dem Set beigefügte Isoliermittel DuoSep erlaubt auch eine direkte Maskenherstellung in der Abformung.

#### Im Lieferumfang enthalten:

- 2 x 50 ml Doppelkartuschen GumQuick mit 12 Mischkanülen
- 1 x 10 ml Flasche DuoSep

GumQuick Set D504842

#### Maskenherstellung mit Vorwall auf dem Modell



### GumQuick scan Set

Additionsvernetzendes Silikon zur Herstellung flexibler und scanbarer Zahnfleischmasken in der CAD/CAM-Technik. Durch die spezielle Formulierung wird eine optimale Scanbarkeit bzw. Lesbarkeit in handelsüblichen Dentalscannern erreicht. Das dem Set beigefügte Isoliermittel DuoSep erlaubt auch eine direkte Maskenherstellung in der Abformung.

#### Im Lieferumfang enthalten:

- 2 x 50 ml Doppelkartuschen GumQuick scan mit 12 Mischkanülen
- 1 x 10 ml Flasche DuoSep

GumQuick scan Set D504890



Entwickelt für den digitalen Prozess: GumQuick scan

### GumQuick implant

Speziell für die Implantologie entwickeltes Zahnfleischmaskenmaterial mit hoher Endhärte und geringer Flexibilität zur sicheren und passgenauen Sekundärkonstruktion. Die auspolymerisierte Zahnfleischmaske weist eine abriebfeste Oberfläche auf.

4 x 50 ml Doppelkartuschen D504898

### GumQuick implant Set

Das dem Set beigefügte Isoliermittel DuoSep erlaubt auch eine direkte Maskenherstellung in der Abformung.

#### Im Lieferumfang enthalten:

- 2 x 50 ml Doppelkartuschen GumQuick implant mit 12 Mischkanülen
- 1 x 10 ml Flasche DuoSep

GumQuick implant Set D504892



#### Maskenherstellung mit GumQuick implant in der Abformung



<b>GumQuick</b>	1:30 Min.	6:30 Min.	4,5 MPa	60 Shore A	niedrig – Typ 3
<b>GumQuick scan</b>	1:30 Min.	6:30 Min.	4,5 MPa	65 Shore A	niedrig – Typ 3
<b>GumQuick implant</b>	1:30 Min.	6:30 Min.	3,9 MPa	75 Shore A	niedrig – Typ 3



## Laborsilikone Weitere Laborsilikone



Indirekte Prothesenunterfütterung mit MegaBase®

### MegaBase®

Permanent weichbleibendes, reißfestes Unterfütterungssilikon auf Basis additionsvernetzender Polysiloxane. Das autopolymerisierende Silikon eignet sich sowohl für die direkte (chairside) als auch die indirekte Fertigungsmethode. Der Anwendungsbereich ist überaus vielfältig und beinhaltet z. B. die Entlastung von Druckstellen, die Schutzabdeckung nach implantologischer Versorgung, die Verbesserung des Saugeffektes und vieles mehr.

2 x 50 ml Doppelkartuschen D5038223NR

### MegaBase® Starter Kit

Im Lieferumfang enthalten:

- 1 x 50 ml Doppelkartusche MegaBase® Silikon mit 6 Mischkanülen
- 1 x 50 ml Doppelkartusche MegaBase® 2K Lack mit 6 Mischkanülen
- 1 x 10 ml Flasche MegaBase® Adhäsiv
- 3 x Schleifkörper
- 1 x Abreibblock mit Pflegehinweisen

MegaBase® Starter Kit D5038223

### MegaBase® 2K Lack

MegaBase® 2K Lack ist ein farblos-transparenter, lösungsmittel- und geruchsfreier selbsthärtender 2-Komponenten Silikonlack zur Beschichtung von weichbleibenden Unterfütterungen aus additionsvernetzenden Silikonen. Hautfreundlich, biokompatibel und unkompliziert in der Anwendung. Das Ergebnis: transparent-glänzende und versiegelte Oberflächen.

2 x 50 ml Doppelkartuschen, 12 Mischkanülen D38233

### MegaBase® Adhäsiv

Zur Haftung zwischen additionsvernetzendem Silikon und Acrylat.

10 ml Flasche mit Pinseinsatz D5038220NA



Hochglänzende Versiegelung der Silikonunterfütterung



MegaBase®	2:20 Min.	20:00 Min.	99,9 %	4,9 MPa	33 Shore A	mittel – Typ 2	rosa-transparent
MegaBase® 2K Lack	2:15 Min.	20:00 Min.	–	–	25 Shore A	niedrig – Typ 3	klar-transparent

## Laborsilikone Weitere Laborsilikone

### Odontosil

Klar-transparentes, additionsvernetzendes Silikon in zwei Endhärten zur Anfertigung von kieferorthopädischen Elastopositionern. Exakt abgestimmte Reißfestigkeitswerte durch hochfunktionelle Polymere. Die Vernetzung bei Raumtemperatur lässt neben der indirekten Küvettenmethode auch die Applikation aus der Doppelkartusche direkt auf das Set-up-Modell zu. Ebenso sind leichte Zahnstellungskorrekturen problemlos durchführbar.

#### Odontosil 50

2 x 50 ml Doppelkartuschen, 12 Mischkanülen D5038150  
8 x 50 ml Doppelkartuschen D5038229

#### Odontosil 60

2 x 50 ml Doppelkartuschen, 12 Mischkanülen D5038160  
8 x 50 ml Doppelkartuschen D5038227

#### Odontosil 2K Lack

Farblos-transparenter 2-Komponenten-Silikonlack, entwickelt zur Beschichtung von Odontosil-Positionern aus additionsvernetzenden Silikonen. Das Ergebnis: transparent-glänzende und versiegelte Oberflächen.

2 x 50 ml Doppelkartuschen, 12 Mischkanülen D38234



Herstellung eines Silikon Positioniers mit Odontosil-Produkten



Odontosil 50	5:00 Min.	30:00 Min.	> 99,5 %	> 5 MPa	> 15 N/mm	< 4,0 %	50 Shore A	mittel – Typ 2
Odontosil 60	5:00 Min.	30:00 Min.	> 99,5 %	> 5 MPa	> 17 N/mm	< 4,0 %	60 Shore A	mittel – Typ 2

# Laborsilikone Misch-/Dosiergerät

## Dosper evo

Automatisches Misch- und Dosiergerät für dünnfließende, additionsvernetzende Dubliersilikone. Dank neuartiger Fördermengenregulierung freigegeben für alle Dubliersilikone mit einem Mischungsverhältnis von 1:1. Das Ergebnis: kein unerwünschtes Leerfördern oder Verwechslung der Komponenten. Das Gerät ist sofort einsetzbar und auch für kleinere Laboratorien lukrativ.

### Im Lieferumfang enthalten:

- 5 Mischkanülen, pink
- 2 Flaschenadapter

rot	230 V / 50–60 Hz	D5050
silber	230 V / 50–60 Hz	D50501
rot	115 V / 50–60 Hz	D5050A
silber	115 V / 50–60 Hz	D50501A



- ⊕ Reduktion von Schattenbildung durch spezielle Arbeitsfeldbeleuchtung
- ⊕ Verkürzter, sicherer Förderprozess
- ⊕ Verbesserung der Material-Qualitätswerte
- ⊕ Geringe thermische Belastung



**Dosper evo**  
Bei Anschluss der Originalgebinde und zum Ausgleich des ablaufenden Silikons ein kleines Loch in die Oberseiten der Gebinde stechen, um das Volumen auszugleichen.  
... oder einfach die Materialreservoirs verwenden!

Dosper evo	230 V / 115 V	250 W	12 kg	320x225x370 mm

# Laborsilikone Zubehör

## Materialreservoirs für Dosper evo und Dosper M3–M5

Klarsichtbehälter aus stabilem Kunststoff für Dubliersilikon, ausgestattet mit Schnellkupplung für die einfache Montage. Füllvolumen ca. 1,7 l pro Reservoir.

2 Stück, Dosper evo	D5022
2 Stück, Dosper M3–M5	D5021



## Verbindungsschläuche für Dosper M3–M5 und Dosper evo

Zur sicheren Verbindung zwischen Dosper-Mischgeräten und kleinen wie großen Dublisil® Kanistern.

2 Stück, Verbindung zu Kanister (5,1 l)	Dosper evo	265 mm	D49366
2 Stück, Verbindung zu Kanister (21,2 l)	Dosper evo	475 mm	D49367
2 Stück, Verbindung zu Kanister (5,1 l)	Dosper M3–M5	265 mm	D49362
2 Stück, Verbindung zu Kanister (21,2 l)	Dosper M3–M5	475 mm	D49363



## Auflagegestelle für Dosper-Geräte

Zur Lagerung von kleinen (5,1 l) und großen (21,2 l) Dublisil® Kanistern über den Dosper-Geräten.

klein, 371x295x214 mm (HxBxT)	D49364
groß, 665x533x322 mm (HxBxT)	D49365



## Sauberer Dubliervorgang mit Dosper evo





## Laborsilikone Zubehör

- ⊕ Sicherer Sitz der Negativform durch Retentionsteil
- ⊕ Verankerung durch konisches Manschettenteil
- ⊕ Ober-, Manschetten- und Bodenteil aus stabilem, langlebigem Makrolon-Kunststoff



Höhenverstellbare Küvette

### Dublisil® Küvette

Höhenverstellbare Küvette für die sparsame Silikondublierung von Modellen mit oder ohne Sockel. Hochökonomisch durch variabel einstellbares Innenteil für optimale Anpassung an die jeweilige Modellsituation.

Küvette, inkl. Schaumstoffplatzhalter D3805



Ökonomische Dublierungen dank Dublisil® Küvette

### Schaumstoffplatzhalter

Für Dublisil®-Küvetten zur Einfassung des Modellsockels bei einer Spardublierung.

25 Stück D38076

Schaumstoffplatzhalter



## Laborsilikone Zubehör

### DuoSep

Isoliermittel zwischen additionsvernetztem Silikon und Polyethermaterialien.

10 ml Flasche mit Pinseleinsatz D4306



### Mischkanülen

Dosierung 1:1  
Innen-Ø 5,4 mm  
Farbe pink

Dospert evo / M5  
Silfix

40 Stück D4970X1  
100 Stück D49701X1



Dosierung 1:1  
Innen-Ø 6,5 mm  
Farbe grün

Regofix  
Laborsil clear  
Laborsil speed  
MegaBase®  
Odontosil

40 Stück D4970X2  
100 Stück D49701X2



Dosierung 1:1  
Innen-Ø 5,4 mm  
Farbe transparent

Dospert M4

40 Stück D4960  
100 Stück D49601



Dosierung 1:1  
Innen-Ø 3,2 mm  
Farbe hellblau

GumQuick  
GumQuick scan  
GumQuick implant  
MegaBase® 2K Lack  
Odontosil 2K Lack

40 Stück D4970X3  
100 Stück D49701X3



### DS 50 Injector

Zur Applikation von dentalen Laborsilikonen aus S 50 Doppelkartuschen.

Mischverhältnis 1:1

DS 50 Injector 1:1 D5007



## Weitere Produkte und Zubehör

### Modralit® 3K Set

Gießbares, leichtfließendes Modellstumpfmateriale auf Polyurethanbasis zur Herstellung von Präzisionsmodellen mit absolut dimensionsgetreuer und -stabiler Wiedergabe. Modralit® 3K ist aufgrund seiner Kantenfestigkeit hervorragend für die EM- und NEM-Technik geeignet und bietet sich vor allem bei Stufen- und Teilkronenpräparationen an. Das Set reicht für circa 10 komplette Zahnkränze, die mit handelsüblichen Lacken beschichtbar sind.

#### Im Lieferumfang enthalten:

- 2 x 100 ml Flaschen Basis
- 1 x 100 ml Flasche Härter
- 1 x 400 g Dose Füllstoff

Modralit® 3K Set	D3926
------------------	-------

### Nachfüllpacks für Modralit® 3K Sets

100 ml	Basis	D39261
100 ml	Härter	D39262
400 g	Füllstoff	D39263

**NEU!**



Die präzise Alternative zum Gipsmodell:  
Modralit® 3K



### Separator

Trennmittel für nicht kompatible Materialien wie Modralit® 3K mit Polyetherabformungen, A-Silikone mit C-Silikonen und für gleiche Materialien, beispielsweise A-Silikone mit A-Silikonen.

50 ml Flasche mit Pinseleinsatz	D4305
---------------------------------	-------

### GipsEx

Chemischer Gipslöser zur Verwendung z. B. in der Kunststofftechnik. GipsEx ist besonders effektiv und zeitsparend beim Reinigen von Kunststoffprothesen, Anmischbechern usw. Zur Verwendung in Ultraschallgeräten geeignet.

2 x 1 l Flasche	D4395
1 x 5 l Kanister	D4396



Modralit® 3K	~ 2:00 Min.	~ 0,07 %	elfenbein

## Weitere Produkte und Zubehör

### UltraTrim

Flexible Schleifscheiben für das grobe bis feine Bearbeiten von EVA-Tiefziehplatten für Sportmundschutz (z. B. DrufoSoft®), weichbleibendem Unterfütterungssilikon (z. B. MegaBase®), Positioner-Silikon (z. B. Odontosil), sowie für harte und hart/weiche Tiefziehfolien bei maximal 15.000 Umdrehungen / Minute.

### UltraTrim Set

Set mit mehreren Schleifscheiben in unterschiedlich wählbaren Endhärten. Jedes Set beinhaltet zusätzlich 4 Stützscheiben und 1 Mandrell.

UltraTrim Set light, 12 Schleifscheiben	D43753
UltraTrim Set medium, 12 Schleifscheiben	D43752
UltraTrim Set heavy, 6 Schleifscheiben	D43751

### UltraTrim Vorratssack

Vorratssack mit 80 bzw. 40 Schleifscheiben in unterschiedlich wählbaren Endhärten.

UltraTrim Set light, 80 Schleifscheiben	D43763
UltraTrim Set medium, 80 Schleifscheiben	D43762
UltraTrim Set heavy, 40 Schleifscheiben	D43761



UltraTrim light  
(Ø 28 mm / Stärke 7 mm)



UltraTrim medium  
(Ø 28 mm / Stärke 7 mm)



UltraTrim heavy  
(Ø 28 mm / Stärke 14 mm)



Mandrell  
und Stützscheibe

### Schleifkappenträger und Schleifkappen

Rotierende, ökonomische und austauschbare Korrundsleifkappen mit einer Körnung von 150 µm für die Bearbeitung von EVA-Tiefziehplatten für Sportmundschutz (z. B. DrufoSoft®), weichbleibendem Unterfütterungssilikon (z. B. MegaBase®) sowie Positioner-Silikon (z. B. Odontosil) bei maximal 20.000 Umdrehungen / Minute.

Größe	Je 1 x Schleifkappenträger		Je 5 x Schleifkappen
1	rund; Ø 7 mm D38230T1		◀ kompatibel mit ▶ rund; Ø 8,5 mm D38230S1
	spitz; Ø 5 mm D4458		◀ kompatibel mit ▶ spitz; Ø 6,5 mm D4461
2	rund; Ø 10 mm D38230T2		◀ kompatibel mit ▶ rund; Ø 11,5 mm D38230S2
	spitz; Ø 7 mm D4459		◀ kompatibel mit ▶ spitz; Ø 8,5 mm D4462
3	rund; Ø 13 mm D38230T3		◀ kompatibel mit ▶ rund; Ø 14,5 mm D38230S3

## Weitere Produkte und Zubehör

### Mischkanülen

Dosierung 1:1  
Innen-Ø 5,4 mm  
Farbe pink

Dosper evo / M5  
StoneBite®  
StoneBite® scan  
Silfix

40 Stück	D4970X1
100 Stück	D49701X1



Dosierung 1:1  
Innen-Ø 4,2 mm  
Farbe gelb

Dynax® light

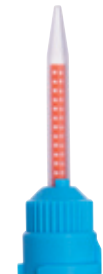
40 Stück	D4970X5
100 Stück	D49701X5



Dosierung 4:1/10:1  
Innen-Ø 3,2 mm  
Farbe hellblau

Fixtemp C&B 4:1  
Fixtemp C&B 10:1

40 Stück	D4970X4
100 Stück	D49701X4



Dosierung 1:1  
Innen-Ø 3,2 mm  
Farbe hellblau

GumQuick  
GumQuick scan  
GumQuick implant  
MegaBase® 2K Lack  
Odontosil 2K Lack

40 Stück	D4970X3
100 Stück	D49701X3



Dosierung 1:1  
Innen-Ø 6,5 mm  
Farbe grün

Dynax® clear  
Dynax® heavy body  
Dynax® mono  
Regofix  
Laborsil clear  
Laborsil speed  
Megabase®  
Odontosil

40 Stück	D4970X2
100 Stück	D49701X2



Dosierung 1:1  
Innen-Ø 2,5 mm  
Farbe braun

für Doppelkammerspritzen

40 Stück	D4970X6
100 Stück	D49701X6



Dosierung 1:1  
Innen-Ø 5,4 mm  
Farbe transparent

Dosper M4

40 Stück	D4960
100 Stück	D49601



Dosierung 1:1  
Innen-Ø 4,2 mm  
Farbe mintgrün

Dynax® light

40 Stück	D4970X7
100 Stück	D49701X7



## Weitere Produkte und Zubehör

### Ansatzspitzen

Aufsätze für Mischkanülen zur intraoralen Applikation.

transparent (z. B. für Dynax® clear)  
gelb (z. B. für Dynax® light)

40 Stück, transparent	D49602
40 Stück, gelb	D49604



### Bajonettring

Aufsatz für die Verwendung der 380 ml Großkartusche.

Bajonettring, gelb	D4980
--------------------	-------



### Mischkanülen

Dosierung 5:1  
Innen-Ø 6,0 mm  
Farbe gelb

Zerosil® soft  
Dynax® heavy body  
Dynax® mono  
Dynax® putty

15 Stück	D4982
50 Stück	D4981



### Applikationstips

Aufsätze für Mischkanülen zur intraoralen Applikation. Abgeflachte Form für Bissregistriermaterialien.

transparent (z. B. für StoneBite®)

40 Stück, transparent	D49603
-----------------------	--------



### Applikationskanülen

Aufsätze für Dosierspritzen.

Innen-Ø 0,9 mm

schwarz (z. B. für Cenit L)

15 Stück, schwarz	D2308
-------------------	-------



Die Farben der Verschlusskappen auf den Doppelkartuschen weisen auf die zum Produkt gehörenden Mischkanülen hin.

### DS 50 Injector 1:1

Zur Applikation von dentalen Laborsilikonen aus S 50 Doppelkartuschen.

Mischverhältnis 1:1

DS 50 Injector 1:1	D5007
--------------------	-------

### DS 50 Injector 4:1/10:1

Zur Applikation von dentalen C&B Materialien aus S 50 Doppelkartuschen.

Mischverhältnis 4:1/10:1

DS 50 Injector 4:1/10:1	D5008
-------------------------	-------





# Index

<b>#</b>		<b>F</b>		<b>N</b>	
3D Protector	29	Fillin	35	NanoVarnish	46
<b>A</b>		Filtermatten	45	<b>O</b>	
Ansatzspitzen – gelb	14, 65	Finishing Liquid	35	Odontosil 2K Lack	57
Ansatzspitzen – transparent	14, 65	Fixtemp C&B 4:1	15	Odontosil 50	57
Applikationstips	14, 65	Fixtemp C&B 10:1	15	Odontosil 60	57
Applikationskanülen	65	Folienfächer	25	<b>P</b>	
Auflagegestelle für Dosper-Geräte	59	Folienschere	34	PCU LED N <sub>2</sub>	21
Ausarbeitungsset	34	FotoClean	21	Plaquit	46
<b>B</b>		FotoDent® biobased model	19	Polymax 1 (95°C / 120°C)	43
Bandelin RK 100 H	20	FotoDent® cast	18	Polymax 3	43
Bajonettring	14, 65	FotoDent® denture	18	Polymax 5	42
Becherglas	20	FotoDent® gingiva	19	Protector Adhäsiv	29
BioBleach® hard	24	FotoDent® guide	18	<b>R</b>	
BioBleach® soft	24	FotoDent® IBT	18	Regofix opak	13
Biolon	24	FotoDent® model2	19	Regofix transparent	13
Biolon für Vacformat V9 2.0	25	FotoDent® setup	18	Röntgenopake Streifen	30
		FotoDent® tray	18	<b>S</b>	
		Funky tool	37	Schaumstoffplatzhalter	60
<b>C</b>		<b>G</b>		Schleifkappen	63
Castdon Bonding	40	Gelon	41	Schleifkappenträger	63
Castdon Dosierhilfen	41	GipsEx	62	Separator	62
Castdon Küvette	41	Granulat	36	Silfix	53
Castdon Monomer	41	GumQuick	54	Siliform	41
Castdon Polymer	40	GumQuick implant	55	Silikonfett	35
Castdon Starter Kit	40	GumQuick scan Set	54	Stichfräser	34
Cenit L	47	<b>I</b>		StoneBite®	13
<b>D</b>		Isolat film	41	StoneBite® scan	13
Dosper evo	58	<b>K</b>		<b>U</b>	
Dreve Mouthguard Box	30	Kanalstechröhrchen	41	UltraTrimm Set	63
Dreve Mouthguard Label	30	Kombiplast	27	UltraTrimm Vorratspack	63
Dreve Mouthguard professional 3D Starter Set	29	Küvettenkorb	45	Unisol E	45
Druckpolymerisationseinsatz	37	<b>L</b>		Unisol W	45
Drufolen H	25	Labormat 5D	44	Untergestell	45
Drufolen W	25	Labormat TH	44	<b>V</b>	
Drufomat scan	32	Laborsil clear	53	Vacformat V9 2.0	31
Drufosmart	33	Laborsil pro 70	52	Verbindungsschläuche	
Drufosmart scan	33	Laborsil pro 90	52	für Dosper M3–M5/evo	59
Drufoplast	27	Laborsil speed	53	Vierkantfräser	34
Drufoplast mit angespritztem Löffelgriff	27	Lightplast Basisplatten	47	<b>Z</b>	
Drufosoft®	26	Lochdeckel	20	Zerosil® soft	12
Drufosoft® pro	27	<b>M</b>		Zerosil® soft mit Farbindikator	12
DS 50 Injector 1:1	14, 61, 65	Materialreservoirs			
DS 50 Injector 4:1 / 10:1	15, 65	für Dosper M3–M5/evo	59		
Dublisil® 15	50	MaxiFresh™ Reinigungstabletten	36		
Dublisil® 15 speed	50	MegaBase®	56		
Dublisil® 20	51	MegaBase® 2K Lack	56		
Dublisil® 20 speed	50	MegaBase® Adhäsiv	56		
Dublisil® 22 plus	51	MegaBase® Starter Kit	56		
Dublisil® 30	51	Mischkanülen – 4:1 / 10:1, hellblau	15, 64		
Dublisil® Küvette	60	Mischkanülen – 5:1, gelb	14, 65		
DuoSep	61	Mischkanülen – braun	64		
Dynax® clear	11	Mischkanülen – gelb	14, 64		
Dynax® heavy body	10	Mischkanülen – grün	14, 61, 64		
Dynax® light	10	Mischkanülen – hellblau	61, 64		
Dynax® mono	11	Mischkanülen – mintgrün	14, 64		
Dynax® putty	10	Mischkanülen – pink	14, 61, 64		
<b>E</b>		Mischkanülen – transparent	61, 64		
Einhängekorb	20	Modralit® 3K Set	62		
EyeVolution®	49	Modralit® 3K Set Nachfüllpacks	62		
EyeVolution® MAX	48	MultiSpot®	49		
		Mustersortiment Tiefziehfolien	24		

Für fehlerhafte Angaben in diesem Katalog und deren Folgen übernehmen wir keine Haftung. Die Lieferung der Produkte erfolgt gemäß unseren Allgemeinen Geschäftsbedingungen. Technische Änderungen vorbehalten. Wir geben keine Gewähr auf die Farbtreue im Katalog.



**Dreve Dentamid GmbH**  
**Max-Planck-Straße 31**  
**59423 Unna/Germany**

Telefon +49 2303 8807-40  
Telefax +49 2303 8807-55  
E-Mail [dentamid@dreve.de](mailto:dentamid@dreve.de)  
Internet [www.dentamid.dreve.de](http://www.dentamid.dreve.de)

#### **Anwendungstechnik**

Telefon +49 2303 8807-3404

#### **Außendienst Inland**

Bitte informieren Sie sich über unseren Außendienst unter der Telefonnummer +49 2303 8807-40

#### **Vertrieb Inland**

Telefon +49 2303 8807-40  
Telefax +49 2303 8807-55

#### **Vertrieb Export**

Telefon +49 2303 8807-37  
Telefax +49 2303 8807-55

#### **Gestaltung & Produktfotografie**

Dreve ProDiMed GmbH  
Werbeabteilung  
Einsteinstraße 38  
59423 Unna/Germany







**Dreve Dentamid GmbH**

Max-Planck-Straße 31 • 59423 Unna/Germany  
Telefon +49 2303 8807-40 • Telefax +49 2303 8807-55  
dentamid@dreve.de • [www.dentamid.dreve.de](http://www.dentamid.dreve.de)