

Sci

The new name for NTI-tss

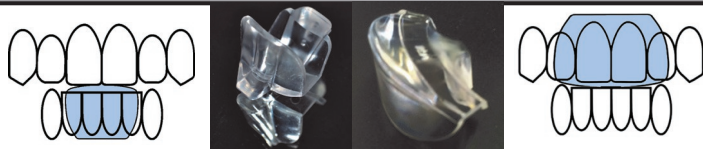


KUSS DENTAL

La férula de desoclusión más efectiva contra bruxismo, cefaleas y migrañas

Cuadro de aplicaciones para férulas Sci

Reduced Vertical & Universal Wide



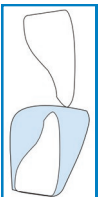
El dispositivo *Reduced Vertical* (o en su versión ancha para retención adicional) es el más utilizado y el que habitualmente más se coloque en el inferior. Esto se debe principalmente a que se hace más amplia la distancia entre los caninos opuestos lo que hace menos probable el choque ente ellos durante los movimientos laterales .

Indicaciones

- Dientes apiñados/ mandibula estrecha
- Oclusión de Clase I y III
- Protrusión alargada > 8mm
- Ausencia de incisivos inferiores
- Frente a restauraciones en el antagonista

Contraindicaciones

- Sobremordida > 50%
- Coronas con poca dimensión vertical



El dispositivo *Universal Wide* puede utilizarse en el arco superior, cuando las contraindicaciones no permiten utilizarlo en el arco inferior.

Indicaciones

- Sobremordida > 50%
- Overjet > 3mm
- Incisivos superiores desiguales
- Incisivos superiores restaurados
- Incisivos inferiores con mala retención

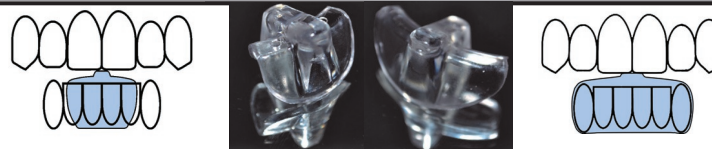
Contraindicaciones

- Mandibular estrecha
- Mordida Class III
- incisivos inferiores desiguales

Ejemplo: en casos de mordida profunda la parte palatina del dispositivo puede ser ajustada como en la siguiente imagen



Standart & Standart Wide



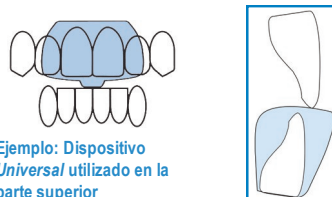
El dispositivo *Vertical Estándar* requiere normalmente modificación por parte del dentista para conseguir una dimensión vertical y horizontal adecuada del elemento de desoclusión sin aumentar la dimensión vertical durante los movimientos. Puede ser colocado en la parte superior o inferior como el dispositivo *Vertical Reducido*

Indicaciones

- Cuando se requiera un aumento de la dimensión vertical para crear desoclusión

Contraindicaciones

- Cuando no se requiere un aumento de la dimensión vertical



Ejemplo: Dispositivo Universal utilizado en la parte superior

El dispositivo *Vertical Estándar Wide* se puede utilizar en el superior o inferior. Sirve para aumentar la retención en caso de necesitarla, además el diseño extendido permite cualquier forma de superposición.

Indicaciones

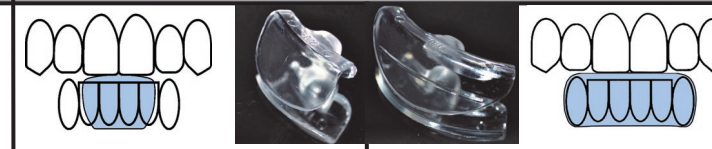
- Puede colocarse sobre retenedores fijos
- Aumento de la retención en coronas de dimensión vertical reducida
- Mayor resistencia del dispositivo

Contraindicaciones

- Puede ser menos cómodo debido al aumento de tamaño
- Requerirá varios ajustes



Daytime & Daytime Wide



El dispositivo *Daytime* es un dispositivo de bajo perfil sin extensión labial, aconsejable en caso de parafunción diurna.

Indicaciones

Puede ser colocado en el superior o inferior:

- Un dispositivo contra el hábito diurno del bruxismo de apretar y rechinar
- Migraña o cefalea severa del paciente que necesita terapia durante el día para aliviar el dolor

Contraindicaciones

- Puede tomar tiempo acostumbrarse a hablar mientras se utiliza el dispositivo.



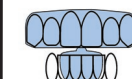
El dispositivo *Daytime Wide* proporciona mayor retención por ser más amplio. Es idóneo para su uso como elemento deslizante opuesto, ideal para pacientes que rompen o desgastan sus aparatos.

Indicaciones

- Incisivos desiguales en ambas arcadas
- Pacientes con roturas de dispositivos anteriores
- Carillas en ambas arcadas
- Ausencia de incisivos en ambas arcadas

Contraindicaciones

- Cuando el aumento de dimensión vertical no es deseable



Ejemplo: Utilización de un dispositivo universal como elemento deslizante opuesto